

# KOMATSU

## PW158-11

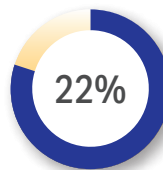


Hjulgrävmaskin

**Motoreffekt**  
110 kW / 150 hk @ 2000 r/min

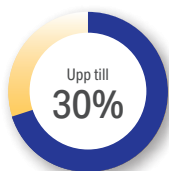
**Tjänstevikt**  
15125 - 17360 kg

**Skopvolym**  
max. 0,94 m<sup>3</sup>



### *Kraftfullare*

Högre motoreffekt:  
+20 kW jämfört  
med tidigare modell



### *Spara tid*

Högre körhastighet i  
uppförsbacke: +30 % jämfört  
med tidigare modell



### *Spara kostnader*

Lägre bränsleförbrukning:  
-5 % jämfört med tidigare  
modell



Motoreffekt

**110 kW / 150 hk @ 2000 r/min**

Tjänstevikt

**15125 - 17360 kg**

Skopvolym

**max. 0,94 m<sup>3</sup>**

# Hög mångsidighet, låg bränsleförbrukning och säker prestanda i trånga utrymmen

## Kraftfull och miljövänlig

- EU steg 5-motor
- Justerbar tomgångsavstängning
- Komatsu bränslebesparande teknik
- Utmärkt körprestanda
- Hög lyftkapacitet

## Oerhört mångsidig

- Kompakt design med kort svängradie för bakdel
- Idealisk för ett brett spektrum av applikationer
- Extra hydraulkrets
- Komatsu integrerad redskapskontroll (KIAC) (tillval)
- Ett stort utbud av tillval

## Högklassig förarkomfort

- Luftfjädrat förarsäte med integrerade joystick-konsoler
- Premium luftfjädrat förarsäte (tillval)
- Elektroniskt styrt lastdämpningsystem (ECSS) (tillval)
- KomVision surround kamerasytem
- Widescreen monitor
- Joystickstyrning (tillval)

## Toppmodern manövrering

- Proportionalreglage för tillbehör
- Förbättrade, ergonomiska omkopplare
- 6 arbetslägen

## Enkelt underhåll

- Serviceåtkomst på marknivå
- Centralsmörjning
- Användarvänlig placering av den elektriska bränslepåfyllningspumpen
- Enkel åtkomst till AdBlue®-tanken

## Komtrax

- Trådlöst Komatsu övervakningssystem
- 4G mobilkommunikation
- Utökade driftdata och förbättrad bränsleekonomi
- Integrerad kommunikationsantenn



Ett serviceschema  
för Komatus kunder



### Högre produktivitet

Utöver den kompakta storleken har PW158-11 ojämförlig lyftprestanda. Kombinationen av kraft, viktfordelning och full kontroll gör den till förstahandsvalet för tunga lyft eller enkla grävarbeten i trånga gånger, intill vägarbeten och för uppgifter vid konstruktionsarbeten i kulvertar.

### Komatsu bränslebesparande teknik

Bränsleförbrukningen för PW158-11 är lägre med upp till 5% jämfört med tidigare modell. Motorstyrningen är förbättrad. Den variabla hastighetsanpassningen för motorn och hydraulpumparna garanterar effektivitet och precision under enkla och kombinerade rörelser. En viskös koppling möjliggör variabel kylfläkthastighet för att ytterligare minska bränsleförbrukningen.

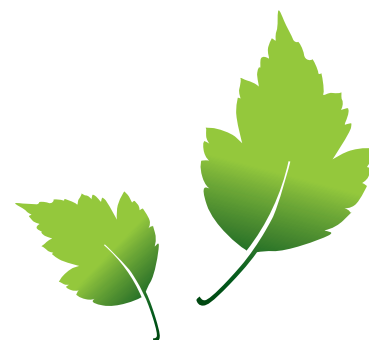
### Justerbar tomgångsavstängning

Komatsu automatiska tomgångsavstängning stänger automatiskt av motorn efter att den har gått på tomgång under en viss tidsperiod. Denna funktion kan enkelt programmeras från 5 till 60 minuter, för att minska onödig bränsleförbrukning och avgasutsläpp och för att sänka driftskostnaderna. En Eco-mätare och Eco-väglledningstipsen på förarhyttens instrumentpanel uppmuntrar ytterligare till effektiv drift.

## Kraftfull och miljövänlig

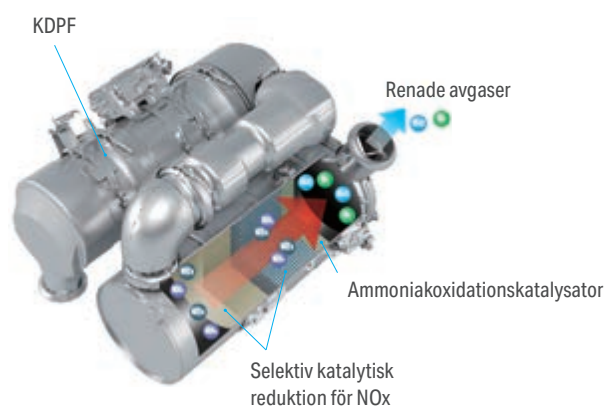
### Komatsu EU steg 5

Komatsus steg 5-motor är produktiv, pålitlig och effektiv. Med minimala utsläpp har den lägre miljöpåverkan och överlägsen prestanda ger lägre driftskostnader. Föraren kan känna sig helt trygg under arbetet.



### Heavy-duty efterbehandling

Avgasefterbehandlingsystemet kombinerar ett Komatsu dieselpartikelfilter (KDPF) och selektiv katalytisk reduktion (SCR). SCR sprutar in rätt mängd AdBlue® i systemet med rätt hastighet för att bryta ner NOx till vatten (H<sub>2</sub>O) och oskadlig kvävgas (N<sub>2</sub>).

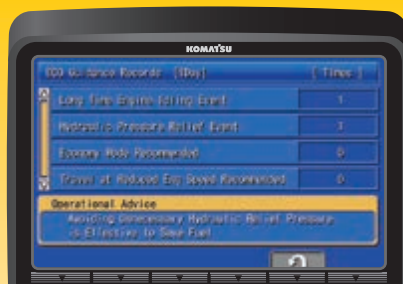


### Högtrycks-Common Rail (HPCR)

För att få fullständig bränsleförbränning och sänka utsläppen är detta system för bränsleinsprutning med högtrycks-Common Rail datorstyrt vilket ger en exakt mängd trycksatt bränsle till den nyutformade förbränningskammaren via multipla insprutningar.



Eco-mätare, Eco-guidning och bränslemätare



ECO-vägläsningsinformation



Bränsleförbrukningshistorik

### Kompakt design

PW158-11 är perfekt för trånga arbetsplatser, med en kompakt design och en svängradie på bakdelen på endast 1,9 m.

I urbaniserade områden, men även på väg- eller kulvertarbetsplatser där utrymmet är begränsat är PW158-11 en högpresterande maskin och erbjuder mer säkerhet och mindre bekymmer för föraren.

### Extra hydraulkrets

För att tillåta användning av många tillbehör, såsom skopor, hammare eller gripskopor, är en extra hydraulkrets som kontrolleras av en glidande joystick-knapp standard på PW158-11. För att ytterligare öka mångsidigheten och flexibiliteten finns även en andra extra krets som tillval och ett hydrauliskt snabbfäste som tillval. I kombination med Komatsu integrerad redskapskontroll (KIAC) blir det en barnlek att byta och använda olika redskap.



## Oerhört mångsidig



## Oerhört mångsidig



### Snabbfästen

Lehnhoff snabbfästen – mekaniska, hydrauliska eller helhydrauliska – finns för fabriksinstallation. De kan förvandla en grävmaskin till en multifunktionell redskapsbärare för alla typer av redskap. Alla snabbfästen erbjuder hög funktionell säkerhet tack vare sina förseglade låsmekanismer och hydraulik. Assistentsystemet Lehmatic Safety Control (LSC) är integrerat i maskinens instrumentpanel och ger föraren full kontroll över Lehnhoff snabbfästens låsningsstatus.



### Automatisk grävbroms

Denna nya grävbroms (tillbehör) aktiverar automatiskt färdbronsen och oscillationslåset när maskinen stannar, och den släpper dem när maskinen accelererar igen. Föraren kan helt fokusera på jobbet utan att behöva trampa på bromsen.



### Dragkrok

För ökad mångsidighet kan PW158-11 utrustas med antingen ett bilkuldrag, ett jordbrukskuldrag, eller ett lastbilstyp-automatiskt hitchdrag, för släpvagnar upp till 7,5 ton med övervarningsbroms. Alla nödvändiga elektriska och hydrauliska anslutningar tillhandahålls, inklusive två extra undervagnskretsar för tömning eller bakdelsdrift. Dessa lastbilsfunktioner kan manövreras med hyttens joystick.

### Elektroniskt styrt lastdämpningsystem (ECSS)

Ett valfritt elektroniskt styrt lastdämpningsystem (ECSS) för bommen ger en avsevärd ökning av komforten vid färd över gupp.

### Standard eller breda axlar

Oavsett jobb, med en liten svängradie och utmärkt grepp är axlarna byggda för maximal prestanda. För ännu bättre stabilitet finns en 2750 mm bred axel. Om mer grepp behövs, hjälper en 35% differentialspärr (tillbehör) att ta sig över ojämn terräng. För att hålla maskinen renare finns även robusta skärmar som tillval.







Komatsu integrerad redskapskontroll (KIAC)



Justerbart oljeflöde

## Komatsu integrerad redskapskontroll (KIAC) (tillval)

För snabba och säkra verktygsbyten utan att lämna hytten finns inställningarna för oljeflöde och tryck för upp till 15 hydrauliska redskap tillgängliga som förinställningar direkt på instrumentpanelen. Komatsu integrerad redskapskontroll (KIAC) inkluderar justeringar för den första och andra (tillbehör) hydraulkretsen. Genom att välja brytarläge minskar automatiskt allt tryck i returledningen.



## Ökad komfort

SpaceCab™ ger en ergonomisk och tyst arbetsmiljö med enastående utsikt över arbetsplatsen. ROPS-certifierad, designades specifikt av Komatsu för hydrauliska grävmaskiner, med ett förstärkt rörstrukturerat ramverk uppsatt på viskösa dämparfästen för låga vibrationsnivåer. Den teleskopiska standarddratten är bekvämt justerbar i höjd och räckvidd.

## Förbättrad förarkomfort

Med utökat förvaringsfack i hytten, en aux-ingång (MP3-uttag) och 12 V och 24 V strömförsörjning, erbjuder hytten maximal bekvämlighet. Klimatanläggningen låter föraren enkelt och exakt ställa in hyttens luftmiljö.

## Premium komfortstol (tillval)

Premium komfortstol kommer med fjädrande joystickkonsoler, toppkvalitetsdämpning, automatisk viktjustering, stöd för korsryggen och en automatisk klimatanläggning för perfekt justering av sätestemperaturen.

## Låg ljudnivå

Hjulgående grävmaskiner från Komatsu har mycket låga externa ljudnivåer och är särskilt väl lämpliga för arbete i trånga utrymmen eller tätorter. Den optimala användningen av ljudisolering och ljudabsorberande material bidrar till att ljudnivåerna i hytten liknar en exklusiv personbils.



Premium komfortstol (tillval)



Exceptionellt bra överblick över omgivningen från hytten

## Högklassig komfort

### Enkel att köra

Driftkonceptet för Komatsu PW158-11 ger föraren full kontroll över maskinen. Olika kameravinklar, undervagnstillbehör och manuell axellåsning kan aktiveras med knappar ovanpå manöverspakarna. Utan att flytta handen från joysticken kan föraren byta funktion, från styrning av bommen till undervagnen, för att slutföra och exakt styra det parallella schaktbladet.



Ergonomiskt designade strömbrytare som lyser upp för säker och enkel nattdrift



Ergonomiska joysticker med proportionella kontroller

### Proportionella kontroller

De ergonomiska joystickerna med proportionella kontroller har designats om och utvecklats speciellt för arbete med hjulgående grävmaskiner. De har horisontella skjutreglage för den första och andra (tillbehör) hydraulkretsen och erbjuder säker och exakt manövrering av redskap som dikesrengöringsskopor, sorteringsgripar, gripskopor, tiltrotatorer och många andra hydrauliska redskap som kräver mycket fin kontroll.

### 6 arbetslägen

PW158-11 ger den kraft som krävs med lägsta bränsleförbrukning. 6 arbetslägen är tillgängliga: kraft, lyft/precision-läge, hammare, redskap powerläge och redskap ekonomiläge. Föraren kan idealiskt balansera ekonomiläget mellan kraft och ekonomi för att matcha det aktuella arbetet.



### Styrning med joystick

Med tillbehöret joystick kan föraren styra maskinen exakt med fingertopparna på vilken arbetsplats som helst. Detta möjliggör enkel kombinerad körning och arbete med redskapet samtidigt.



Utrustad med universella ledningar för redskap så som hammare, övergång till lågt tryck kräver endast ett tryck på hammarlägets strömställare på instrumentpanelen.

### Ett uppdaterat gränssnitt

Monitorns gränssnitt har uppdaterats och det är nu enklare än någonsin att hitta och förstå värdefull information. En optimerad huvudskärmbild för pågående arbete kan väljas med ett tryck på F6-knappen.

### Lägre driftskostnader

Komatsu ICT bidrar till lägre driftskostnader med bekväma och effektiva funktioner för körning. Det ökar kundnöjdheten och våra produkters konkurrenskraft.

### Widescreen monitor

Denna widescreen monitor har 26 språk, enkla omkopplare och flerfunktionsknappar som ger snabb åtkomst till ett stort antal funktioner och driftsinformation.



Snabböversikt över driftloggarna



Med KomVision hjälper olika kameravyer till att upprätthålla ett konstant fågelperspektiv ovanifrån maskinen



Funktion för förarigenkänning

## Informations- och kommunikationsteknik



### Kunskap

Du får snabba svar på grundläggande och viktiga frågor om dina maskiner – vad de gör, när de gjorde det, var de befann sig, hur de kan användas mer effektivt och när de behöver servas. Prestandadata skickas via trådlös kommunikationsteknik (satellit, GPRS eller 4G beroende på modell) från maskinen till en dator och till din lokala Komatsu-importör – som står till ditt förfogande för expertanalys och feedback.

### Komfort

Komtrax gör det enklare att hantera vagnparken via webben, var du än befinner dig. Data analyseras och sätts samman specifikt för enkel och intuitiv visning på kartor, i listor, grafer och diagram. Du kan förutse underhåll och nödvändiga reservdelar samt felsöka ett problem innan Komatsus tekniker kommer ut till maskinen.



### Vägen till ökad produktivitet

Komtrax använder den senaste trådlösa övervakningstekniken. Den är kompatibel med PC, smarttelefon eller surfplatta och levererar värdefull och kostnadseffektiv information om din vagnpark och utrustning samt ger tillgång till en uppsjö av information som gör det lättare att få ut topprestanda av maskinen. Ett välintegrerat supportnätverk möjliggör förebyggande underhåll, vilket effektiviserar verksamheten.

### Effektivitet

Komtrax förser dig med detaljerad information 24 timmar om dygnet, 7 dagar i veckan så att du lättare kan fatta långsiktiga strategiska beslut i det dagliga arbetet – utan extra kostnad. Problem kan förutses, underhållsscheman anpassas, stopptid minimeras samtidigt som maskinerna kan stanna kvar där de behövs – på arbetsplatsen.



## Optimal arbetsplatssäkerhet

Säkerhetsdetaljer på Komatsu PW158-11 följer de senaste branschstandarderna och arbetar i synergi för att minimera riskerna för människor i och runt maskinen. Ett neutral positionsgivarsystem för spakar för framdrivning och arbetsutrustning ökar säkerheten på arbetsplatsen, tillsammans med en varningssymbol för säkerhetsbälte och ett akustiskt köralarm. Mycket slitstarka halkskyddsplåtar – med extra hög friktion som täcker – bibehåller långtidsverkan på dragkraften.



## Säkerheten främst

## Säker drift i begränsade områden

Den kompakta bakdelens design minimerar riskerna för stötar bakifrån och låter föraren koncentrera sig helt på jobbet. Maskinen kan arbeta säkert i trånga utrymmen eller i blockerade områden.



KomVision kameror



Ledstänger och halkskyddsplåtar

## KomVision

Med en serie nätverksanslutna högdefinitions-kameror på maskinen ger KomVision en kristallklar översikt bild i realtid över den närmaste omgivningen på förarhyttens widescreen. Föraren kan snabbt och enkelt kontrollera maskinens närområde före förflyttningar och fokusera på arbetet även under dåliga ljusförhållanden.

## Säkert underhåll

Värmeskydd runt högttemperaturområden i motorn, skyddade fläktremmar och remskivor, en pump-/motorvägg som förhindrar hydraulolja från att spruta på motorn, och exceptionellt robusta ledstänger: i enlighet med Komatsus traditioner tillhandahålls den högsta säkerhetsnivån för ett snabbt och smidigt underhåll.



## Enkelt underhåll

### Enkel och smidig service

De stora dörrarna och motorhuven ger bekväm åtkomst till alla dagliga servicepunkter. Filtren är centraliserade och nödvändiga serviceintervaller är längre för att hålla maskinens stopptid ett minimum.

### Smörjblock

PW158-11 har ett centraliserat system som underlättar regelbunden smörjning av bommen. Tillbehöret central smörjanläggning kan hantera regelbunden och korrekt smörjning av hela maskinen – vilket förlänger livstiden och ökar andrahandsvärdet på grävmaskinen.

### Elektrisk bränslepåfyllningspump

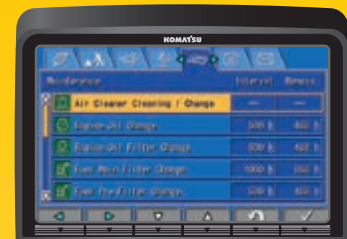
Standardutrustning på alla PW158-11 innefattar tankningspump med automatisk avstängning för enkel tankning från ett fat.

### Lättillgänglig kylare

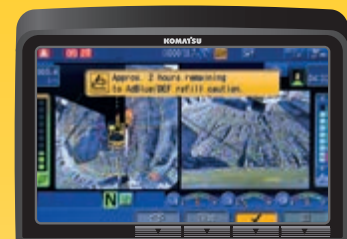
Tack vare ett kylarrangemang sida vid sida kan efterkylaren och hydrauloljekylaren enkelt rengöras och repareras individuellt vid skador.

### Komatsu Care

Komatsu Care är ett serviceschema som är standard på din nya Komatsumaskin. Det omfattar fabriksplanerad service, utförd med Komatsu originaldelar av Komatsu-utbildade tekniker. Det erbjuder även service av Komatsus partikelfilter (KDPF) och selektiv katalytisk reduktion (SCR). Kontakta importören angående villkor och krav.



Grundläggande underhållsvy



AdBlue®-nivå och påfyllningsguide



Enkel åtkomst till AdBlue®-tanken



Central smörjanläggning (tillbehörsutrustning)



## Specifikationer

## PW158-11E0

### Motor

Modell	Komatsu SAA4D107E-5
Typ	Common rail direktinsprutning, vattenkyld, miljövänlig turboladdad, laddluftkylare, diesel
Motoreffekt	
vid nominellt motorvarvtal	2000 r/min
ISO 14396	110 kW / 150 hk
ISO 9249 (netto motoreffekt)	110 kW / 150 hk
Antal cylindrar	4
Borning × slag	107 × 124 mm
Slagvolym	4,5 l
Luftfiltertyp	Dubbla element med dammindikator och automatisk reningsfunktion
Kylning	Sugande kylfläkt med utloppsgaller
Bränsle	Dieselbränsle, enligt EN590 klass 2/grad D. Paraffinisk bränslekapacitet (HVO, GTL, BTL), enligt EN 15940:2016

### Hydraulsystem

Typ	HydraMind closed-centre system med lastavkänning och tryckkompenseringsventiler
Extrakrets	Beroende på specifikationen kan upp till 2 ytterligare proportionalreglage för tillbehör och snabbfästeskretsar installeras.
Huvudpump	Kolvpump med variabelt displacement försörjer bom, sticka, skopa, sväng- och körkretsar
Maximalt pumpflöde	244 l/min
Tryckbegränsningsventil inställningar	
Redskap	380 kg/cm <sup>2</sup>
Framdrivning	420 kg/cm <sup>2</sup>
Sväng	280 kg/cm <sup>2</sup>
Servokrets	36 kg/cm <sup>2</sup>

### Svängsystem

Typ	Axialkolvmotor som drivs genom dubbla planetväxlar
Svänglås	Elektriskt manövrerad våt flerskivsbroms integrerad i svängmotorn
Svånghastighet	0 - 11 r/min
Svängvridmoment	31 kNm

### Styrningssystem

Styrningskontroll	Hydrauliskt styrsystem levereras från en separat kugghjulspump och styrs via LS orbitrol och prioriteringsventiler
Minsta svängradie	6450 mm (till mitten av det yttre hjulet)

### Bromssystem

Typ	Tvåkrets hydrauliskt bromssystem som levereras från en separat kugghjulspump
Färdbronsar	Pedalmanövrerad våt flerskivsbroms integrerad i axelhusen
Parkeringsbroms	Elektriskt manövrerad våt flerskivsbroms "fjäderaktiverad hydraulisk frigjord" broms integrerad i transmissionen

### Transmission

Typ	Helautomatisk transmission med permanent 4-hjulsdrift
Körmotorer	En axiellt variabel kolvmotor
Maximalt tryck	380 bar
Körlägen	Automatisk + 3 körlägen
Max. körhastigheter	
Hö/Lå/Kryp	35,0 / 10,0 / 2,5 km/h
	Ett max. hastighetsbegränsare på 20 km/h finns som tillval
Max. dragkraft	8300 kg
Axelpendling	10° låsbar i valfri position från förarhytten

### Påfyllnadsmängder för service

Bränsletank	250 l
Kylare	22 l
Motorolja	18 l
Svängdrivning	2,5 l
Hydraultank	169 l
Transmission	3,0 l
Främre differential	9,5 l
Bakre differential	12,4 l
Nav framaxel	2,5 l
Nav bakaxel	2,5 l
Fettmängd i svängfettbad	10,5 l
AdBlue®-tank	57,7 l

### Miljö

Motor emissionskrav	Helt i överensstämmelse med avgasreningskraven enligt EU steg 5
Ljudnivåer	
LwA utvändigt	101 dB(A) (2000/14/EC steg 2)
LpA vid förarens öra	69 dB(A) (ISO 6396 dynamiskt test)
Vibrationsnivåer (EN 12096:1997)	
Hand/arm	≤ 2,5 m/s <sup>2</sup> (ovisshet K = 0,34 m/s <sup>2</sup> )
Kropp	≤ 0,5 m/s <sup>2</sup> (ovisshet K = 0,16 m/s <sup>2</sup> )
Innehåller fluorerad växthusgas HFC-134a (GWP 1430). Gasmängd 0,9 kg, CO <sub>2</sub> motsvarande 1,29 t.	



**Tjänstevikt (ca.)**

Undervagnstillbehörstyp	Monobom	Tvådelad bom
Utan	15125 kg	15365 kg
Bakre blad	15855 kg	16090 kg
Bakre stödben	16125 kg	16360 kg
2 stödben + blad	16855 kg	17090 kg
4 stödben	17125 kg	17360 kg

Tjänstevikt, inklusive angiven arbetsutrustning, 2500 mm sticka, förare, smörjmedel, kylmedel, full bränsletank, skopa (475 kg) och standardutrustning.

**Max. skopvolym och vikt**

Sticka längd	Monobom					
	2100 mm		2500 mm		3000 mm	
Materialvikt upp till 1,2 t/m <sup>3</sup>	0,94 m <sup>3</sup>	680 kg	0,94 m <sup>3</sup>	680 kg	0,75 m <sup>3</sup>	600 kg
Materialvikt upp till 1,5 t/m <sup>3</sup>	0,85 m <sup>3</sup>	640 kg	0,75 m <sup>3</sup>	600 kg	0,66 m <sup>3</sup>	535 kg
Materialvikt upp till 1,8 t/m <sup>3</sup>	0,75 m <sup>3</sup>	600 kg	0,66 m <sup>3</sup>	535 kg	0,56 m <sup>3</sup>	520 kg

Sticka längd	Tvådelad bom					
	2100 mm		2500 mm		3000 mm	
Materialvikt upp till 1,2 t/m <sup>3</sup>	0,85 m <sup>3</sup>	640 kg	0,75 m <sup>3</sup>	600 kg	0,66 m <sup>3</sup>	535 kg
Materialvikt upp till 1,5 t/m <sup>3</sup>	0,75 m <sup>3</sup>	600 kg	0,66 m <sup>3</sup>	535 kg	0,56 m <sup>3</sup>	520 kg
Materialvikt upp till 1,8 t/m <sup>3</sup>	0,66 m <sup>3</sup>	535 kg	0,56 m <sup>3</sup>	520 kg	0,47 m <sup>3</sup>	457 kg

Max. kapacitet och vikt har beräknats enligt ISO 10567:2007.

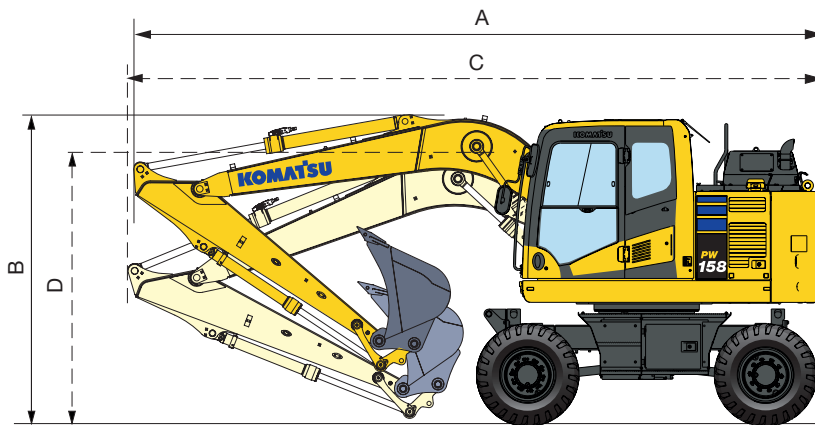
Tag kontakt med leverantören för val av skopa och tillbehör för det aktuella arbetet.

**Skopa och armkraft**

Sticka längd	2100 mm	2500 mm	3000 mm
Skopans brytkraft	86 kN	86 kN	86 kN
Skopans brytkraft vid PowerMax	93 kN	93 kN	93 kN
Stickans kraft	74 kN	62 kN	52 kN
Stickans kraft vid PowerMax	80 kN	67 kN	56 kN

## Dimensioner & arbetsvärden

### Monobom



#### Körposition

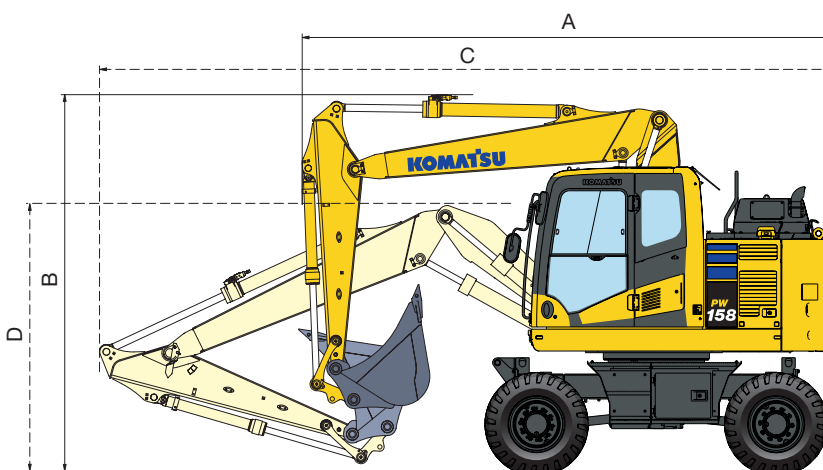
Sticka längd	A	B
2100 mm	7170 mm	3645 mm
2500 mm	7170 mm	3645 mm
3000 mm *	7215 mm	3665 mm

#### Transportposition

Sticka längd	C	D
2100 mm	7450 mm	2845 mm
2500 mm	7425 mm	2945 mm
3000 mm	7430 mm	3220 mm

\* Körposition utan skopa

### Tvådelad bom



#### Körposition

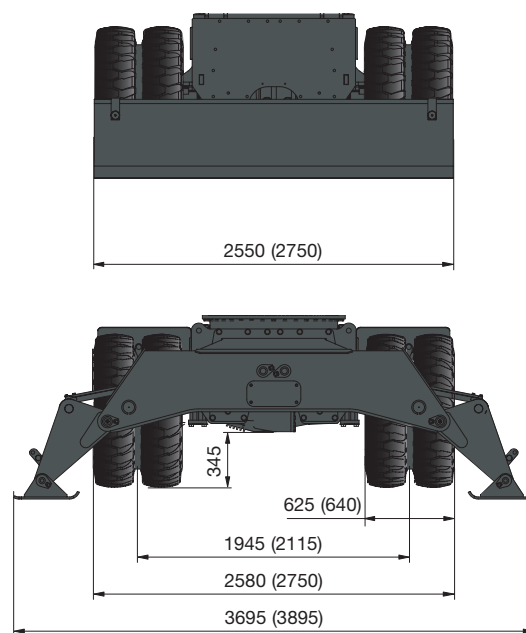
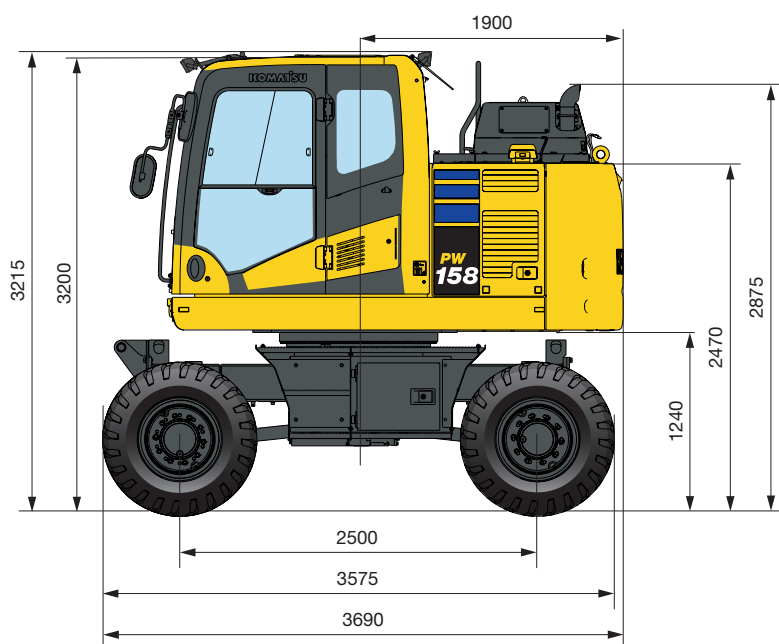
Sticka längd	A	B
2100 mm	5685 mm	3970 mm
2500 mm	5685 mm	3970 mm
3000 mm *	6205 mm	3970 mm

#### Transportposition

Sticka längd	C	D**
2100 mm	7740 mm	3155 mm
2500 mm	7740 mm	3155 mm
3000 mm	7740 mm	3155 mm

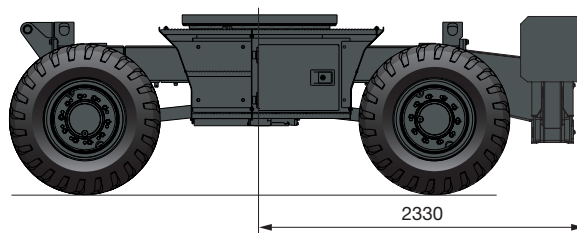
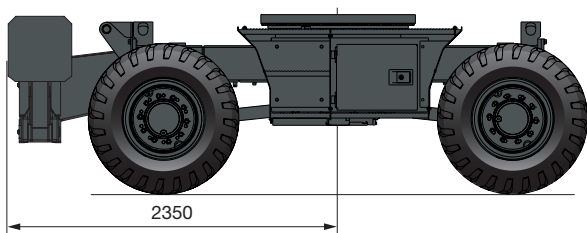
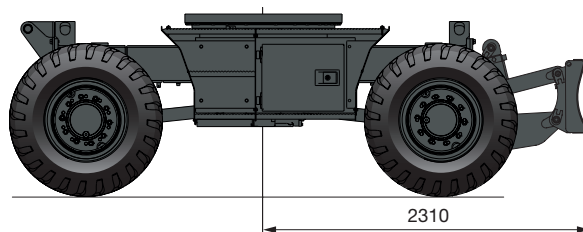
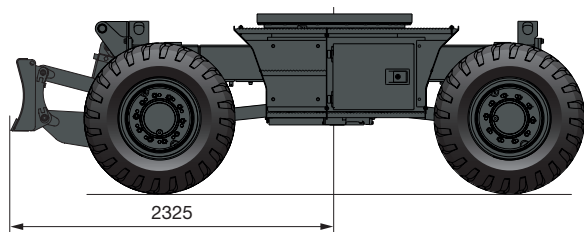
\* Körposition utan skopa

\*\* Höjd till toppen av slangen



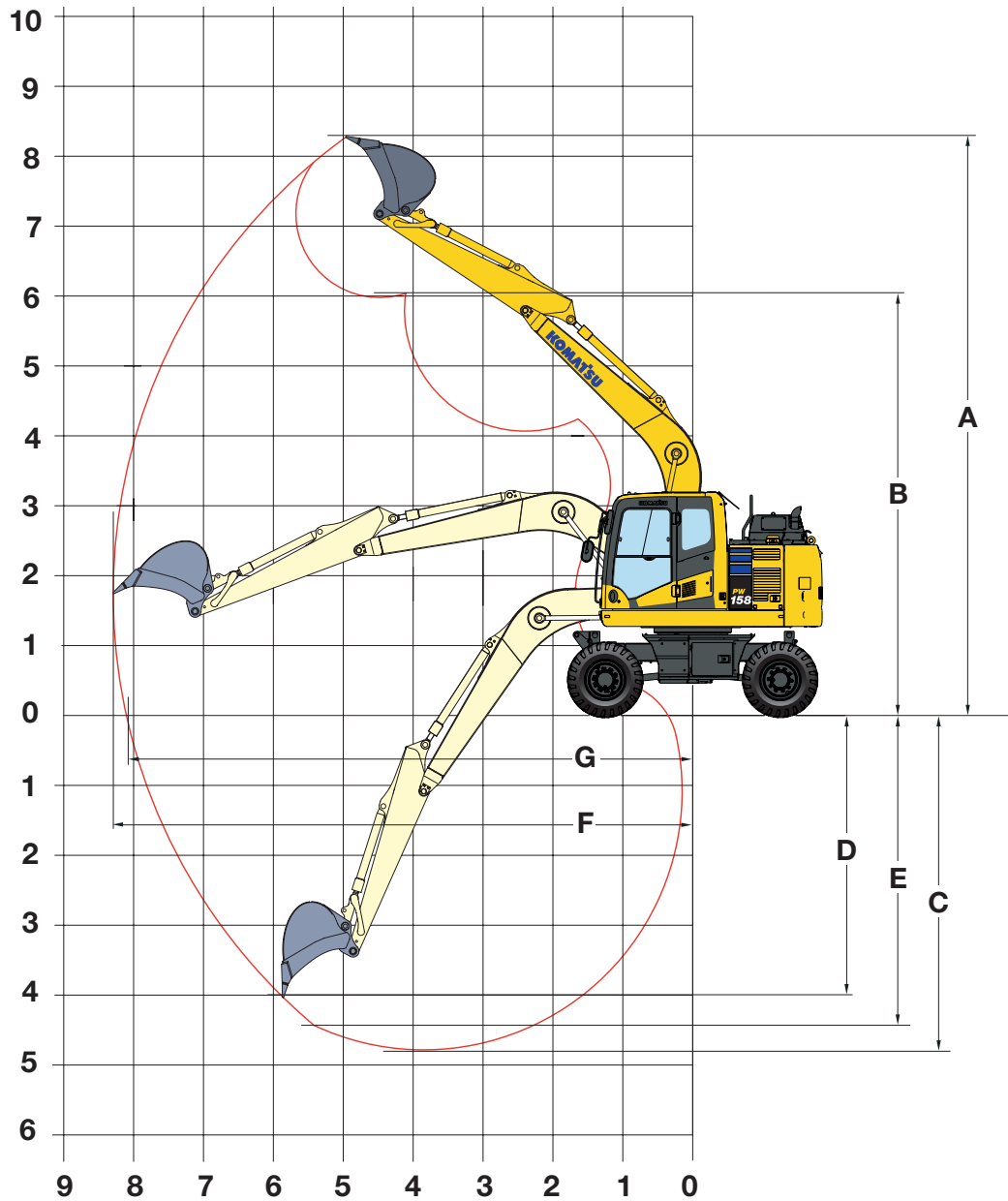
Alla dimensioner med däck Bandenmarkt grävmaskin 315/70 R225

( ): Siffror för 2,75 m undervagn



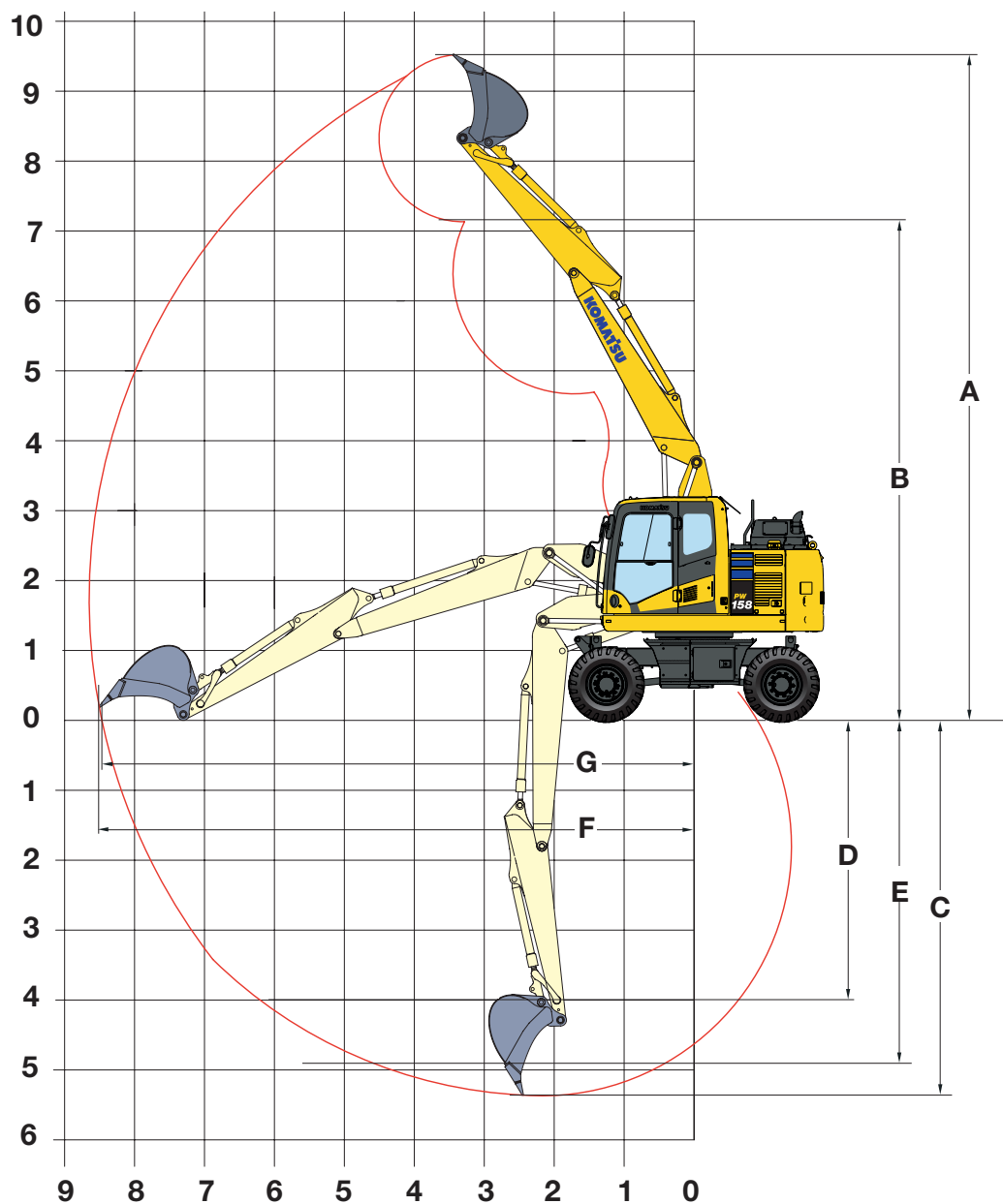
# Arbetsområde

## Monobom



Sticka längd	2100 mm	2500 mm	3000 mm
A Max. grävhöjd	7980 mm	8270 mm	8703 mm
B Max. tömninghöjd	5731 mm	6020 mm	6447 mm
C Max grävdjup	4462 mm	4860 mm	5362 mm
D Max. grävdjup, vertikal grävning	3630 mm	4005 mm	4470 mm
E Max. grävdjup för 2440 mm plan	4025 mm	4570 mm	4955 mm
F Max grävräckvidd	7907 mm	8320 mm	8807 mm
G Max. grävräckvidd i marknivå	7740 mm	8140 mm	8640 mm
Min. svängradie	2965 mm	2910 mm	2925 mm


**Tvådelad bom**





Sticka längd	2100 mm	2500 mm	3000 mm
A Max. grävhöjd	9280 mm	9570 mm	9985 mm
B Max. tömninghöjd	6805 mm	7095 mm	7510 mm
C Max grävdjup	4885 mm	5285 mm	5785 mm
D Max. grävdjup, vertikal grävning	3555 mm	4000 mm	4495 mm
E Max. grävdjup för 2440 mm plan	4515 mm	4935 mm	5460 mm
F Max grävräckvidd	8355 mm	8735 mm	9230 mm
G Max. grävräckvidd i marknivå	8165 mm	8555 mm	9060 mm
Min. svängradie	2755 mm	2855 mm	3220 mm

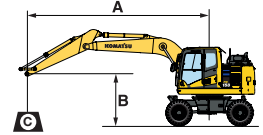
## Lyftkapacitet / monobom / undervagnsbredd 2,55 m

Sticka längd	A	7,5 m		6,0 m		4,5 m		3,0 m		1,5 m	

 <p>Utan stödben</p>	2100 mm	7,5 m	kg										
		6,0 m	kg	*2900	*2900								
		4,5 m	kg	*2650	2250								
		3,0 m	kg	2650	2000		3400	2550	*5150	4000			
		1,5 m	kg	2550	1950		3200	2400	4850	3550			
		0,0 m	kg	2650	1950		3150	2350	4650	3400	*7700	6000	
	2500 mm	-1,5 m	kg	2950	2200		3150	2300	4650	3350	8750	6000	*6350 *6350
		-3,0 m	kg	*3500	2850				*4600	3450	*6500	6100	
		7,5 m	kg										
		6,0 m	kg										
		4,5 m	kg	*2350	*2350		*2550	*2550					
		3,0 m	kg	*2250	2100		3450	2600					
	3000 mm	1,5 m	kg	*2250	1850		3300	2550	5150	3850	*8000	7000	
		0,0 m	kg	*2350	1800		3200	2400	4850	3600	9150	6300	
		-1,5 m	kg	2400	1800		3150	2300	4650	3400	*8150	6000	
-3,0 m		kg	2700	2000		3100	2250	4600	3300	8700	5950	*5750 *5750	
7,5 m		kg	*2400	*2400									
6,0 m		kg	*2100	*2100		*3350	2650						

 <p>Främre eller bakre blad</p>	2100 mm	7,5 m	kg										
		6,0 m	kg	*2900	*2900								
		4,5 m	kg	*2650	2650		*4100	3000	*5150	4600			
		3,0 m	kg	*2650	2350		*4850	2900	*6000	4400	*8850	8100	
		1,5 m	kg	*2850	2250		*5100	2800	*6800	4200			
		0,0 m	kg	*3150	2300		*5100	2700	*7000	4000	*7700	7200	
	2500 mm	-1,5 m	kg	*3900	2550		*4450	2700	*6400	3950	*9200	7200	*6350 *6350
		-3,0 m	kg	*3500	3350				*4600	4050	*6500	*6500	
		7,5 m	kg										
		6,0 m	kg	*2350	*2350		*2550	*2550					
		4,5 m	kg	*2250	*2250		*4150	3000					
		3,0 m	kg	*2250	2150		*4650	2900	*5650	4450	*8000	*8000	
	3000 mm	1,5 m	kg	*2350	2100		*5000	2850	*6600	4200	*10050	7550	
		0,0 m	kg	*2650	2100		*5150	2700	*7000	4000	*8150	7200	
		-1,5 m	kg	*3150	2350		*4700	2700	*6650	3900	*9800	7150	*5750 *5750
-3,0 m		kg	*3550	2950				*5250	3950	*7450	7200		
7,5 m		kg	*2400	*2400									
6,0 m		kg	*2100	*2100		*3350	3050						

 <p>Bakre stödben</p>	2100 mm	7,5 m	kg										
		6,0 m	kg	*2900	*2900								
		4,5 m	kg	*2650	*2650		*4100	3550	*5150	*5150			
		3,0 m	kg	*2650	*2650		*4850	3450	*6000	5250	*8850	*8850	
		1,5 m	kg	*2850	2700		*5100	3350	*6800	5050			
		0,0 m	kg	*3150	2750		*5100	3300	*7000	4850	*7700	*7700	
	2500 mm	-1,5 m	kg	*3900	3100		*4450	3250	*6400	4800	*9200	9050	*6350 *6350
		-3,0 m	kg	*3500	*3500				*4600	*4600	*6500	*6500	
		7,5 m	kg										
		6,0 m	kg	*2350	*2350		*2550	*2550					
		4,5 m	kg	*2250	*2250		*4150	3600					
		3,0 m	kg	*2250	*2250		*4650	3450	*5650	5350	*8000	*8000	
	3000 mm	1,5 m	kg	*2350	*2350		*5000	3350	*6600	5100	*10050	9450	
		0,0 m	kg	*2650	2550		*5150	3300	*7000	4850	*8150	*8150	
		-1,5 m	kg	*3150	2850		*4700	3250	*6650	4800	*9800	9050	*5750 *5750
-3,0 m		kg	*3550	3550				*5250	4800	*7450	*7450		
7,5 m		kg	*2400	*2400									
6,0 m		kg	*2100	*2100		*3350	*3350						



A – Räckvidd från svängcentrum

B – Skopans krokhöjd

C – Lyftkapaciteter, inklusive skoplänkage (84 kg) och skopcyliner (96 kg)











– Nom. kapacitet, bak-/frontlyft


– Nom. kapacitet, sidlyft

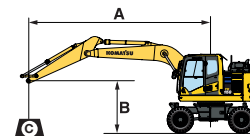
– Nom. kapacitet, för max. räckvidd

Vid borttagning av länkage eller cylinder kan lyftkapaciteterna ökas efter deras respektive vikt.

\* Belastningen begränsas av hydraulikkapacitet snarare än tipping. Värdena baseras på ISO 10567. Nominella belastningar överskrider inte 87% av den hydrauliska lyftkapaciteten eller 75% tipplast.

Sticka längd	A B	7,5 m		6,0 m		4,5 m		3,0 m		1,5 m	
											

 Stödben + blad	2100 mm	7,5 m	kg											
		6,0 m	kg	*2900	*2900									
		4,5 m	kg	*2650	*2650									
		3,0 m	kg	*2650	*2650									
		1,5 m	kg	*2850	*2850									
		0,0 m	kg	*3150	*3150									
	2500 mm	- 1,5 m	kg	*3900	3850									
		- 3,0 m	kg	*3500	*3500									
		7,5 m	kg											
		6,0 m	kg	*2350	*2350									
		4,5 m	kg	*2250	*2250									
		3,0 m	kg	*2250	*2250									
	3000 mm	1,5 m	kg	*2350	*2350									
		0,0 m	kg	*2650	*2650									
		- 1,5 m	kg	*3150	*3150									
- 3,0 m		kg	*3550	*3550										
7,5 m		kg	*2400	*2400										
6,0 m		kg	*2100	*2100										
2100 mm	4,5 m	kg	*2000	*2000										
	3,0 m	kg	*2000	*2000	*3100	3000	*4350	4250	*5150	*5150				
	1,5 m	kg	*2050	*2050	*3650	3000	*4750	4150	*6200	*6200	*9700	*9700		
	0,0 m	kg	*2300	*2300	*3450	2900	*5000	4000	*6850	6100	*8500	*8500		
	- 1,5 m	kg	*2650	*2650			*4900	3900	*6750	6000	*10250	*10250	*5000	*5000
	- 3,0 m	kg	*3350	*3350			*3850	*3850	*5700	*5700	*8350	*8350	*8150	*8150



A - Räckvidd från svängcentrum

B - Skopans krokhöjd

C - Lyftkapaciteter, inklusive skoplänkage (84 kg) och skopcyliner (96 kg)


 - Nom. kapacitet, bak-/frontlyft

 - Nom. kapacitet, sidlyft

 - Nom. kapacitet, för max. räckvidd

Vid borttagning av länkage eller cylinder kan lyftkapaciteterna ökas efter deras respektive vikt.

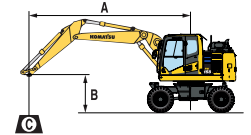
\* Belastningen begränsas av hydraulikkapacitet snarare än tippning. Värdena baseras på ISO-standard 10567. Nominella belastningar överskrider inte 87% av den hydrauliska lyftkapaciteten eller 75% tipplast.

 Stödben fram + bak	2100 mm	7,5 m	kg											
		6,0 m	kg	*2900	*2900									
		4,5 m	kg	*2650	*2650									
		3,0 m	kg	*2650	*2650									
		1,5 m	kg	*2850	*2850									
		0,0 m	kg	*3150	*3150									
	2500 mm	- 1,5 m	kg	*3900	*3900									
		- 3,0 m	kg	*3550	*3550									
		7,5 m	kg	*2400	*2400									
		6,0 m	kg	*2100	*2100									
		4,5 m	kg	*2000	*2000									
		3,0 m	kg	*2000	*2000	*3100	*3100	*4350	*4350	*5150	*5150			
	3000 mm	1,5 m	kg	*2050	*2050	*3650	3500	*4750	*4750	*6200	*6200	*9700	*9700	
		0,0 m	kg	*2300	*2300	*3450	*3450	*5000	4800	*6850	*6850	*8500	*8500	
		- 1,5 m	kg	*2650	*2650			*4900	4750	*6750	*6750	*10250	*10250	*5000
- 3,0 m		kg	*3350	*3350			*3850	*3850	*5700	*5700	*8350	*8350	*8150	*8150

## Lyftkapacitet / 2-delad bom / undervagnsbredd 2,55 m

Sticka längd	A	7,5 m		6,0 m		4,5 m		3,0 m		1,5 m	

Sticka längd	A	7,5 m		6,0 m		4,5 m		3,0 m		1,5 m		
 Utan stödben	2100 mm	7,5 m kg	*3550	*3550			*3750	*3750				
		6,0 m kg	*2950	2550		*3100	2550	*4050	4050			
		4,5 m kg	2700	2050		3400	2550	*5250	3950			
		3,0 m kg	2450	1800		3300	2450	5000	3750			
		1,5 m kg	2350	1750		3150	2400	4750	3450			
		0,0 m kg	2400	1800		3100	2300	4600	3300			
		-1,5 m kg	2700	2000		3100	2250	4550	3300	*8500	5900	
		-3,0 m kg										
		7,5 m kg	*2850	*2850				*3950	*3950			
		6,0 m kg	*2400	2250		3450	2600					
2500 mm	4,5 m kg	*2300	1900		3450	2550	*4950	4000				
	3,0 m kg	*2250	1700	2350	1800	3300	2500	5100	3750			
	1,5 m kg	2200	1650	2300	1750	3150	2400	4800	3500			
	0,0 m kg	2250	1650	2250	1700	3100	2250	4600	3300	*5400 *5400		
	-1,5 m kg	2450	1800			3050	2250	4550	3300	*8500 5850		
	-3,0 m kg	3150	2350					4600	3300			
	7,5 m kg	*2450	*2450									
	6,0 m kg	*2100	1950		3450	2650						
	4,5 m kg	*2000	1650	2400	1800	3450	2550	*3850	*3850			
	3,0 m kg	*2000	1500	2350	1750	3300	2450	5100	3800			
3000 mm	1,5 m kg	1950	1450	2250	1650	3150	2350	4800	3500			
	0,0 m kg	2000	1450	2250	1650	3000	2250	4550	3300	*5650 *5650		
	-1,5 m kg	2150	1600	2200	1650	3000	2150	4450	3150	*7700 5700 *3900 *3900		
	-3,0 m kg	2550	1900			3000	2150	4450	3150	*7800 5700		



A – Räckvidd från svängcentrum

B – Skopans krokhöjd

C – Lyftkapaciteter, inklusive skoplänkage (84 kg) och skopcyliner (96 kg)

– Nom. kapacitet, bak-/frontlyft

– Nom. kapacitet, sidlyft

– Nom. kapacitet, för max. räckvidd

Vid borttagning av länkage eller cylinder kan lyftkapaciteterna ökas efter deras respektive vikt.


\* Belastningen begränsas av hydraulikkapacitet snarare än tipping. Värdena baseras på ISO 10567. Nominella belastningar överskrider inte 87% av den hydrauliska lyftkapaciteten eller 75% tiplast.


Sticka längd	A	7,5 m		6,0 m		4,5 m		3,0 m		1,5 m		
 Främre eller bakre blad	2100 mm	7,5 m kg	*3550	*3550			*3750	*3750				
		6,0 m kg	*2950	*2950		*3100	3000	*4050	*4050			
		4,5 m kg	*2700	2400		*4150	3000	*5250	4550			
		3,0 m kg	*2650	2100		*4350	2850	*5900	4350			
		1,5 m kg	*2750	2050		*4750	2750	*6850	4050			
		0,0 m kg	*3000	2100		*5000	2700	*6900	3950			
		-1,5 m kg	*3550	2350		*4450	2700	*6200	3900	*8500	7100	
		-3,0 m kg										
		7,5 m kg	*2850	*2850				*3950	*3950			
		6,0 m kg	*2400	*2400		*3800	3000					
2500 mm	4,5 m kg	*2300	2200		*4000	3000	*4950	4650				
	3,0 m kg	*2250	1950	*3350	2100	*4250	2900	*5650	4350			
	1,5 m kg	*2300	1900	*3650	2000	*4600	2750	*6650	4100			
	0,0 m kg	*2550	1950	*3400	1950	*5000	2700	*6950	3900	*5400 *5400		
	-1,5 m kg	*2950	2150			*4650	2650	*6400	3900	*8500 7050		
	-3,0 m kg	*3400	2750					*5000	3900			
	7,5 m kg	*2450	*2450									
	6,0 m kg	*2100	*2100		*3700	3050						
	4,5 m kg	*2000	1950	*3050	2100	*3800	3000	*3850	*3850			
	3,0 m kg	*2000	1750	*3300	2050	*4000	2850	*5250	4400			
3000 mm	1,5 m kg	*2000	1700	*3400	1950	*4350	2750	*6150	4100			
	0,0 m kg	*2200	1750	*3650	1950	*4750	2600	*6800	3900	*5650 *5650		
	-1,5 m kg	*2500	1900	*3350	1950	*4750	2550	*6550	3750	*7700 6900 *3850 *3850		
	-3,0 m kg	*2850	2250			*3850	2550	*5500	3750	*7800 6950		

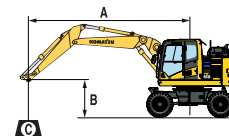
Sticka längd	A	7,5 m		6,0 m		4,5 m		3,0 m		1,5 m		
 Bakre stödben	2100 mm	7,5 m kg	*3550	*3550			*3750	*3750				
		6,0 m kg	*2950	*2950		*3100	*3100	*4050	*4050			
		4,5 m kg	*2700	*2700		*4150	3550	*5250	*5250			
		3,0 m kg	*2650	2550		*4350	3450	*5900	5250			
		1,5 m kg	*2750	2450		*4750	3300	*6850	4950			
		0,0 m kg	*3000	2550		*5000	3250	*6900	4800			
		-1,5 m kg	*3550	2850		*4450	3200	*6200	4800	*8500	*8500	
		-3,0 m kg										
		7,5 m kg	*2850	*2850				*3950	*3950			
		6,0 m kg	*2400	*2400		*3800	3600					
2500 mm	4,5 m kg	*2300	*2300		*4000	3550	*4950	*4950				
	3,0 m kg	*2250	*2250	*3350	2450	*4250	3450	*5650	5250			
	1,5 m kg	*2300	2300	*3650	2400	*4600	3300	*6650	5000			
	0,0 m kg	*2550	2350	*3400	2400	*5000	3250	*6950	4800	*5400 *5400		
	-1,5 m kg	*2950	2550			*4650	3200	*6400	4750	*8500 *8500		
	-3,0 m kg	*3400	3300					*5000	4800			
	7,5 m kg	*2450	*2450									
	6,0 m kg	*2100	*2100		*3700	3600						
	4,5 m kg	*2000	*2000	*3050	2500	*3800	3600	*3850	*3850			
	3,0 m kg	*2000	*2000	*3300	2450	*4000	3450	*5250	*5250			
3000 mm	1,5 m kg	*2000	*2000	*3400	2400	*4350	3300	*6150	5000			
	0,0 m kg	*2200	2100	*3650	2350	*4750	3150	*6800	4750	*5650 *5650		
	-1,5 m kg	*2500	2250	*3350	2300	*4750	3100	*6550	4650	*7700 *7700 *3850 *3850		
	-3,0 m kg	*2850	2700			*3850	3150	*5500	4650	*7800 *7800		



Sticka längd	A	7,5 m		6,0 m		4,5 m		3,0 m		1,5 m	
		B									

 Stödben + blad	2100 mm	7,5 m	kg	*3550	*3550			*3750	*3750			
		6,0 m	kg	*2950	*2950			*3100	*3100	*4050	*4050	
		4,5 m	kg	*2700	*2700			*4150	*4150	*5250	*5250	
		3,0 m	kg	*2650	*2650			*4350	4200	*5900	*5900	
		1,5 m	kg	*2750	*2750			*4750	4100	*6850	6250	
		0,0 m	kg	*3000	*3000			*5000	4050	*6900	6050	
			- 1,5 m	kg	*3550	3500			*4450	4000	*6200	6000
			- 3,0 m	kg							*8500	*8500
		2500 mm	7,5 m	kg	*2850	*2850			*3950	*3950		
	6,0 m		kg	*2400	*2400			*3800	*3800			
	4,5 m		kg	*2300	*2300			*4000	*4000	*4950	*4950	
	3,0 m		kg	*2250	*2250	*3350	3000	*4250	*4250	*5650	*5650	
	1,5 m		kg	*2300	*2300	*3650	3000	*4600	4100	*6650	6300	
	0,0 m		kg	*2550	*2550	*3400	2950	*5000	4050	*6950	6050	*5400
			- 1,5 m	kg	*2950	*2950			*4650	4000	*6400	6000
		- 3,0 m	kg	*3400	*3400					*5000	*5000	
	3000 mm	7,5 m	kg	*2450	*2450							
6,0 m		kg	*2100	*2100			*3700	*3700				
4,5 m		kg	*2000	*2000	*3050	3050	*3800	*3800	*3850	*3850		
3,0 m		kg	*2000	*2000	*3300	3000	*4000	*4000	*5250	*5250		
1,5 m		kg	*2000	*2000	*3400	2950	*4350	4100	*6150	*6150		
0,0 m		kg	*2200	*2200	*3650	2900	*4750	3950	*6800	6000	*5650	
		- 1,5 m	kg	*2500	*2500	*3350	2850	*4750	3900	*6550	5900	
		- 3,0 m	kg	*2850	*2850			*3850	*3850	*5500	*5500	

 Stödben fram + bak	2100 mm	7,5 m	kg	*3550	*3550			*3750	*3750			
		6,0 m	kg	*2950	*2950			*3100	*3100	*4050	*4050	
		4,5 m	kg	*2700	*2700			*4150	*4150	*5250	*5250	
		3,0 m	kg	*2650	*2650			*4350	*4350	*5900	*5900	
		1,5 m	kg	*2750	*2750			*4750	*4750	*6850	*6850	
		0,0 m	kg	*3000	*3000			*5000	4850	*6900	*6900	
			- 1,5 m	kg	*3550	*3550			*4450	*4450	*6200	*6200
			- 3,0 m	kg							*8500	*8500
		2500 mm	7,5 m	kg	*2850	*2850			*3950	*3950		
	6,0 m		kg	*2400	*2400			*3800	*3800			
	4,5 m		kg	*2300	*2300			*4000	*4000	*4950	*4950	
	3,0 m		kg	*2250	*2250	*3350	*3350	*4250	*4250	*5650	*5650	
	1,5 m		kg	*2300	*2300	*3650	3600	*4600	*4600	*6650	*6650	
	0,0 m		kg	*2550	*2550	*3400	*3400	*5000	4800	*6950	*6950	*5400
			- 1,5 m	kg	*2950	*2950			*4650	*4650	*6400	*6400
		- 3,0 m	kg	*3400	*3400					*5000	*5000	
	3000 mm	7,5 m	kg	*2450	*2450							
6,0 m		kg	*2100	*2100			*3700	*3700				
4,5 m		kg	*2000	*2000	*3050	*3050	*3800	*3800	*3850	*3850		
3,0 m		kg	*2000	*2000	*3300	*3300	*4000	*4000	*5250	*5250		
1,5 m		kg	*2000	*2000	*3400	*3400	*4350	*4350	*6150	*6150		
0,0 m		kg	*2200	*2200	*3650	3450	*4750	*4750	*6800	*6800	*5650	
		- 1,5 m	kg	*2500	*2500	*3350	*3350	*4750	4700	*6550	*6550	
		- 3,0 m	kg	*2850	*2850			*3850	*3850	*5500	*5500	



A - Räckvidd från svängcentrum

B - Skopans krokhöjd

C - Lyftkapaciteter, inklusive skopplänkage (84 kg) och skoppcylinder (96 kg)

- Nom. kapacitet, bak-/frontlyft

- Nom. kapacitet, sidlyft


- Nom. kapacitet, för max. räckvidd


Vid borttagning av länkage eller cylinder kan lyftkapaciteterna ökas efter deras respektive vikt.


\* Belastningen begränsas av hydraulikkapacitet snarare än tippning. Värdena baseras på ISO-standard 10567. Nominella belastningar överskrider inte 87% av den hydrauliska lyftkapaciteten eller 75% tipplast.

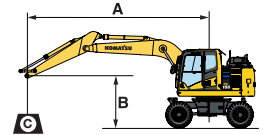
## Lyftkapacitet / monobom / undervagnsbredd 2,75 m

Sticka längd	A	7,5 m		6,0 m		4,5 m		3,0 m		1,5 m	

 Utan stödben	2100 mm	7,5 m	kg										
		6,0 m	kg	*2900	*2900								
		4,5 m	kg	*2650	2500								
		3,0 m	kg	*2650	2200								
		1,5 m	kg	2600	2100								
		0,0 m	kg	2700	2150								
	2500 mm	-1,5 m	kg	3000	2450							*6350	*6350
		-3,0 m	kg	*3500	3150								
		7,5 m	kg										
		6,0 m	kg	*2350	*2350								
		4,5 m	kg	*2250	*2250								
		3,0 m	kg	*2250	2050								
3000 mm	1,5 m	kg	*2350	1950									
	0,0 m	kg	2450	2000									
	-1,5 m	kg	2750	2200							*5750	*5750	
	-3,0 m	kg	3450	2750									
	7,5 m	kg	*2400	*2400									
	6,0 m	kg	*2100	*2100									

 Främre eller bakre blad	2100 mm	7,5 m	kg										
		6,0 m	kg	*2900	*2900								
		4,5 m	kg	*2650	*2650								
		3,0 m	kg	*2650	2550								
		1,5 m	kg	*2850	2450								
		0,0 m	kg	*3150	2550								
	2500 mm	-1,5 m	kg	*3900	2850							*6350	*6350
		-3,0 m	kg	*3500	*3500								
		7,5 m	kg										
		6,0 m	kg	*2350	*2350								
		4,5 m	kg	*2250	*2250								
		3,0 m	kg	*2250	*2250								
3000 mm	1,5 m	kg	*2350	2250									
	0,0 m	kg	*2650	2350									
	-1,5 m	kg	*3150	2600							*5750	*5750	
	-3,0 m	kg	*3550	3250									
	7,5 m	kg	*2400	*2400									
	6,0 m	kg	*2100	*2100									

 Bakre stödben	2100 mm	7,5 m	kg										
		6,0 m	kg	*2900	*2900								
		4,5 m	kg	*2650	*2650								
		3,0 m	kg	*2650	*2650								
		1,5 m	kg	*2850	*2850								
		0,0 m	kg	*3150	3000								
	2500 mm	-1,5 m	kg	*3900	3400							*6350	*6350
		-3,0 m	kg	*3500	*3500								
		7,5 m	kg										
		6,0 m	kg	*2350	*2350								
		4,5 m	kg	*2250	*2250								
		3,0 m	kg	*2250	*2250								
3000 mm	1,5 m	kg	*2350	*2350									
	0,0 m	kg	*2650	*2650									
	-1,5 m	kg	*3150	3100							*5750	*5750	
	-3,0 m	kg	*3550	*3550									
	7,5 m	kg	*2400	*2400									
	6,0 m	kg	*2100	*2100									



A – Räckvidd från svängcentrum

B – Skopans krokhöjd

C – Lyftkapaciteter, inklusive skoplänkage (84 kg) och skopcyliinder (96 kg)

– Nom. kapacitet, bak-/frontlyft


– Nom. kapacitet, sidlyft

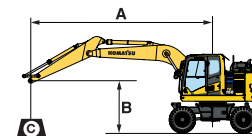
– Nom. kapacitet, för max. räckvidd

Vid borttagning av länkage eller cylinder kan lyftkapaciteterna ökas efter deras respektive vikt.

\* Belastningen begränsas av hydraulikkapacitet snarare än tipping. Värdena baseras på ISO 10567. Nominella belastningar överskrider inte 87% av den hydrauliska lyftkapaciteten eller 75% tiplast.

Sticka längd	A	7,5 m		6,0 m		4,5 m		3,0 m		1,5 m	

 Stödben + blad	2100 mm	7,5 m	kg											
		6,0 m	kg	*2900	*2900									
		4,5 m	kg	*2650	*2650									
		3,0 m	kg	*2650	*2650	*4100	*4100	*5150	*5150					
		1,5 m	kg	*2850	*2850	*5100	4550	*6800	*6800					
		0,0 m	kg	*3150	*3150	*5100	4450	*7000	6800	*7700	*7700			
	2500 mm	- 1,5 m	kg	*3900	*3900	*4450	4450	*6400	*6400	*9200	*9200	*6350	*6350	
		- 3,0 m	kg	*3500	*3500			*4600	*4600	*6500	*6500			
		7,5 m	kg											
		6,0 m	kg	*2350	*2350		*2550	*2550						
		4,5 m	kg	*2250	*2250		*4150	*4150						
		3,0 m	kg	*2250	*2250		*4650	*4650	*5650	*5650	*8000	*8000		
	3000 mm	1,5 m	kg	*2350	*2350		*5000	4550	*6600	*6600	*10050	*10050		
		0,0 m	kg	*2650	*2650		*5150	4450	*7000	6800	*8150	*8150		
		- 1,5 m	kg	*3150	*3150		*4700	4400	*6650	*6650	*9800	*9800	*5750	*5750
		- 3,0 m	kg	*3550	*3550				*5250	*5250	*7450	*7450		
		7,5 m	kg	*2400	*2400									
		6,0 m	kg	*2100	*2100		*3350	*3350						
3000 mm	4,5 m	kg	*2000	*2000		*3950	*3950							
	3,0 m	kg	*2000	*2000	*3100	*3100	*4350	*4350	*5150	*5150				
	1,5 m	kg	*2050	*2050	*3650	3250	*4750	4500	*6200	*6200	*9700	*9700		
	0,0 m	kg	*2300	*2300	*3450	3200	*5000	4400	*6850	6750	*8500	*8500		
	- 1,5 m	kg	*2650	*2650			*4900	4350	*6750	6600	*10250	*10250	*5000	*5000
	- 3,0 m	kg	*3350	*3350			*3850	*3850	*5700	*5700	*8350	*8350	*8150	*8150



A - Räckvidd från svängcentrum

B - Skopans krokhöjd

C - Lyftkapaciteter, inklusive skopplänkage (84 kg) och skoppcylinder (96 kg)


- Nom. kapacitet, bak-/frontlyft

- Nom. kapacitet, sidlyft

- Nom. kapacitet, för max. räckvidd

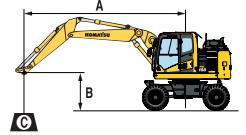
Vid borttagning av länkage eller cylinder kan lyftkapaciteterna ökas efter deras respektive vikt.

\* Belastningen begränsas av hydraulikkapacitet snarare än tippning. Värdena baseras på ISO-standard 10567. Nominella belastningar överskrider inte 87% av den hydrauliska lyftkapaciteten eller 75% tipplast.

 Stödben fram + bak	2100 mm	7,5 m	kg											
		6,0 m	kg	*2900	*2900									
		4,5 m	kg	*2650	*2650									
		3,0 m	kg	*2650	*2650	*4100	*4100	*5150	*5150					
		1,5 m	kg	*2850	*2850	*5100	*5100	*6800	*6800					
		0,0 m	kg	*3150	*3150	*5100	*5100	*7000	*7000	*7700	*7700			
	2500 mm	- 1,5 m	kg	*3900	*3900	*4450	*4450	*6400	*6400	*9200	*9200	*6350	*6350	
		- 3,0 m	kg	*3500	*3500			*4600	*4600	*6500	*6500			
		7,5 m	kg											
		6,0 m	kg	*2350	*2350		*2550	*2550						
		4,5 m	kg	*2250	*2250		*4150	*4150						
		3,0 m	kg	*2250	*2250		*4650	*4650	*5650	*5650	*8000	*8000		
	3000 mm	1,5 m	kg	*2350	*2350		*5000	*5000	*6600	*6600	*10050	*10050		
		0,0 m	kg	*2650	*2650		*5150	*5150	*7000	*7000	*8150	*8150		
		- 1,5 m	kg	*3150	*3150		*4700	*4700	*6650	*6650	*9800	*9800	*5750	*5750
		- 3,0 m	kg	*3550	*3550				*5250	*5250	*7450	*7450		
		7,5 m	kg	*2400	*2400									
		6,0 m	kg	*2100	*2100		*3350	*3350						
3000 mm	4,5 m	kg	*2000	*2000		*3950	*3950							
	3,0 m	kg	*2000	*2000	*3100	*3100	*4350	*4350	*5150	*5150				
	1,5 m	kg	*2050	*2050	*3650	*3650	*4750	*4750	*6200	*6200	*9700	*9700		
	0,0 m	kg	*2300	*2300	*3450	*3450	*5000	*5000	*6850	*6850	*8500	*8500		
	- 1,5 m	kg	*2650	*2650			*4900	*4900	*6750	*6750	*10250	*10250	*5000	*5000
	- 3,0 m	kg	*3350	*3350			*3850	*3850	*5700	*5700	*8350	*8350	*8150	*8150

## Lyftkapacitet / 2-delad bom / undervagnsbredd 2,75 m

Sticka längd	A	7,5 m		6,0 m		4,5 m		3,0 m		1,5 m			
 Utan stödben	2100 mm	7,5 m kg	*3550	*3550			*3750	*3750					
		6,0 m kg	*2950	2800		*3100	2800	*4050	*4050				
		4,5 m kg	*2700	2250		3450	2800	*5250	4350				
		3,0 m kg	2500	2000		3350	2700	5100	4100				
		1,5 m kg	2400	1950		3250	2600	4850	3850				
		0,0 m kg	2450	2000		3150	2550	4650	3700				
	- 1,5 m kg	2750	2250		3150	2550	4650	3650	*8500	6650			
	- 3,0 m kg												
	2500 mm	7,5 m kg	*2850	*2850			*3950	*3950					
		6,0 m kg	*2400	*2400		3500	2850						
		4,5 m kg	*2300	2100		3450	2850	*4950	4400				
		3,0 m kg	*2250	1850	2400	1950	3350	2700	5150	4150			
1,5 m kg		2250	1800	2350	1900	3250	2600	4850	3900				
0,0 m kg		2250	1850	2300	1850	3150	2550	4650	3700	*5400	*5400		
- 1,5 m kg	2500	2000			3100	2500	4650	3650	*8500	6600			
- 3,0 m kg	3250	2600					4650	3700					
3000 mm	7,5 m kg	*2450	*2450										
	6,0 m kg	*2100	*2100		3550	2900							
	4,5 m kg	*2000	1800	2400	1950	3450	2850	*3850	*3850				
	3,0 m kg	*2000	1650	2400	1950	3350	2700	5200	4200				
	1,5 m kg	1950	1600	2300	1850	3200	2550	4850	3900				
	0,0 m kg	2050	1650	2250	1800	3100	2450	4650	3650	*5650	*5650		
- 1,5 m kg	2200	1750	2250	1800	3000	2400	4500	3550	*7700	6450			
- 3,0 m kg	2600	2100			3000	2400	4500	3550	*7800	6500			



A - Räckvidd från svängcentrum

B - Skopans krokhöjd

C - Lyftkapaciteter, inklusive skoplänkage (84 kg) och skopcylander (96 kg)

- Nom. kapacitet, bak-/frontlyft

- Nom. kapacitet, sidlyft

- Nom. kapacitet, för max. räckvidd


Vid borttagning av länkage eller cylinder kan lyftkapaciteterna ökas efter deras respektive vikt.

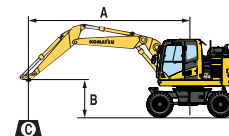
\* Belastningen begränsas av hydraulikkapacitet snarare än tipping. Värdena baseras på ISO 10567. Nominella belastningar överskrider inte 87% av den hydrauliska lyftkapaciteten eller 75% tiplast.

 Främre eller bakre blad	2100 mm	7,5 m kg	*3550	*3550			*3750	*3750				
		6,0 m kg	*2950	*2950		*3100	*3100	*4050	*4050			
		4,5 m kg	*2700	2600		*4150	3250	*5250	5050			
		3,0 m kg	*2650	2350		*4350	3150	*5900	4800			
		1,5 m kg	*2750	2250		*4750	3050	*6850	4500			
		0,0 m kg	*3000	2350		*5000	3000	*6900	4350			
	- 1,5 m kg	*3550	2600		*4450	2950	*6200	4350	*8500	8100		
	- 3,0 m kg											
	2500 mm	7,5 m kg	*2850	*2850			*3800	3300	*3950	*3950		
		6,0 m kg	*2400	*2400			*4000	3300	*4950	*4950		
		4,5 m kg	*2300	*2300			*4250	3150	*5650	4800		
		3,0 m kg	*2250	2200	*3350	2250	*4250	3150	*6650	4550		
1,5 m kg		*2300	2100	*3650	2250	*4600	3050	*6650	4550			
0,0 m kg		*2550	2150	*3400	2200	*5000	2950	*6950	4350	*5400	*5400	
- 1,5 m kg	*2950	2400			*4650	2900	*6400	4350	*8500	8000		
- 3,0 m kg	*3400	3050					*5000	4350				
3000 mm	7,5 m kg	*2450	*2450									
	6,0 m kg	*2100	*2100		*3700	3350						
	4,5 m kg	*2000	*2000	*3050	2300	*3800	3300	*3850	*3850			
	3,0 m kg	*2000	1950	*3300	2250	*4000	3150	*5250	4900			
	1,5 m kg	*2000	1900	*3400	2200	*4350	3000	*6150	4550			
	0,0 m kg	*2200	1950	*3650	2100	*4750	2900	*6800	4350	*5650	*5650	
- 1,5 m kg	*2500	2100	*3350	2100	*4750	2850	*6550	4200	*7700	*7700		
- 3,0 m kg	*2850	2450			*3850	2850	*5500	4200	*7800	*7800		

 Bakre stödben	2100 mm	7,5 m kg	*3550	*3550			*3750	*3750				
		6,0 m kg	*2950	*2950		*3100	*3100	*4050	*4050			
		4,5 m kg	*2700	*2700		*4150	3900	*5250	*5250			
		3,0 m kg	*2650	*2650		*4350	3750	*5900	5750			
		1,5 m kg	*2750	2700		*4750	3650	*6850	5500			
		0,0 m kg	*3000	2800		*5000	3600	*6900	5350			
	- 1,5 m kg	*3550	3150		*4450	3550	*6200	5300	*8500	*8500		
	- 3,0 m kg											
	2500 mm	7,5 m kg	*2850	*2850			*3800	*3800	*3950	*3950		
		6,0 m kg	*2400	*2400			*4000	3800	*4950	*4950		
		4,5 m kg	*2300	*2300			*4250	3900	*5650	*5650		
		3,0 m kg	*2250	*2250	*3350	2700	*4250	3750	*6650	*5650		
1,5 m kg		*2300	*2300	*3650	2700	*4600	3650	*6650	5550			
0,0 m kg		*2550	*2550	*3400	2650	*5000	3550	*6950	5350	*5400	*5400	
- 1,5 m kg	*2950	2850			*4650	3500	*6400	5250	*8500	*8500		
- 3,0 m kg	*3400	*3400					*5000	*5000				
3000 mm	7,5 m kg	*2450	*2450									
	6,0 m kg	*2100	*2100		*3700	*3700						
	4,5 m kg	*2000	*2000	*3050	2700	*3800	*3800	*3850	*3850			
	3,0 m kg	*2000	*2000	*3300	2700	*4000	3750	*5250	*5250			
	1,5 m kg	*2000	*2000	*3400	2650	*4350	3600	*6150	5550			
	0,0 m kg	*2200	*2200	*3650	2550	*4750	3500	*6800	5250	*5650	*5650	
- 1,5 m kg	*2500	2500	*3350	2550	*4750	3450	*6550	5150	*7700	*7700		
- 3,0 m kg	*2850	*2850			*3850	3450	*5500	5200	*7800	*7800		

Sticka längd	A	7,5 m		6,0 m		4,5 m		3,0 m		1,5 m	

 Stödben + blad	2100 mm	7,5 m	kg	*3550	*3550			*3750	*3750				
		6,0 m	kg	*2950	*2950			*3100	*3100	*4050	*4050		
		4,5 m	kg	*2700	*2700			*4150	*4150	*5250	*5250		
		3,0 m	kg	*2650	*2650			*4350	*4350	*5900	*5900		
		1,5 m	kg	*2750	*2750			*4750	4500	*6850	*6850		
		0,0 m	kg	*3000	*3000			*5000	4450	*6900	6750		
	-1,5 m	kg	*3550	*3550			*4450	4400	*6200	*6200	*8500	*8500	
	-3,0 m	kg											
	2500 mm	7,5 m	kg	*2850	*2850					*3950	*3950		
		6,0 m	kg	*2400	*2400			*3800	*3800				
		4,5 m	kg	*2300	*2300			*4000	*4000	*4950	*4950		
		3,0 m	kg	*2250	*2250	*3350	3300	*4250	*4250	*5650	*5650		
		1,5 m	kg	*2300	*2300	*3650	3300	*4600	4500	*6650	*6650		
		0,0 m	kg	*2550	*2550	*3400	3250	*5000	4400	*6950	6750	*5400	*5400
	-1,5 m	kg	*2950	*2950			*4650	4350	*6400	*6400	*8500	*8500	
	-3,0 m	kg	*3400	*3400					*5000	*5000			
	3000 mm	7,5 m	kg	*2450	*2450								
		6,0 m	kg	*2100	*2100			*3700	*3700				
4,5 m		kg	*2000	*2000	*3050	*3050	*3800	*3800	*3850	*3850			
3,0 m		kg	*2000	*2000	*3300	*3300	4000	4000	*5250	*5250			
1,5 m		kg	*2000	*2000	*3400	3250	*4350	*4350	*6150	*6150			
0,0 m		kg	*2200	*2200	*3650	3150	*4750	4350	*6800	6700	*5650	*5650	
-1,5 m	kg	*2500	*2500	*3350	3150	*4750	4300	*6550	*6550	*7700	*7700	*3850	*3850
-3,0 m	kg	*2850	*2850			*3850	*3850	*5500	*5500	*7800	*7800		



A - Räckvidd från svängcentrum

B - Skopans krokhöjd

C - Lyftkapaciteter, inklusive skopplänke (84 kg) och skoppcylinder (96 kg)


- Nom. kapacitet, bak-/frontlyft

- Nom. kapacitet, sidlyft

- Nom. kapacitet, för max. räckvidd

Vid borttagning av länkage eller cylinder kan lyftkapaciteterna ökas efter deras respektive vikt.

\* Belastningen begränsas av hydraulikkapacitet snarare än tippning. Värdena baseras på ISO-standard 10567. Nominella belastningar överskrider inte 87% av den hydrauliska lyftkapaciteten eller 75% tipplast.

 Stödben fram + bak	2100 mm	7,5 m	kg	*3550	*3550			*3750	*3750				
		6,0 m	kg	*2950	*2950			*3100	*3100	*4050	*4050		
		4,5 m	kg	*2700	*2700			*4150	*4150	*5250	*5250		
		3,0 m	kg	*2650	*2650			*4350	*4350	*5900	*5900		
		1,5 m	kg	*2750	*2750			*4750	*4750	*6850	*6850		
		0,0 m	kg	*3000	*3000			*5000	*5000	*6900	*6900		
	-1,5 m	kg	*3550	*3550			*4450	*4450	*6200	*6200	*8500	*8500	
	-3,0 m	kg											
	2500 mm	7,5 m	kg	*2850	*2850					*3950	*3950		
		6,0 m	kg	*2400	*2400			*3800	*3800				
		4,5 m	kg	*2300	*2300			*4000	*4000	*4950	*4950		
		3,0 m	kg	*2250	*2250	*3350	*3350	*4250	*4250	*5650	*5650		
		1,5 m	kg	*2300	*2300	*3650	*3650	*4600	*4600	*6650	*6650		
		0,0 m	kg	*2550	*2550	*3400	*3400	*5000	*5000	*6950	*6950	*5400	*5400
	-1,5 m	kg	*2950	*2950			*4650	*4650	*6400	*6400	*8500	*8500	
	-3,0 m	kg	*3400	*3400					*5000	*5000			
	3000 mm	7,5 m	kg	*2450	*2450								
		6,0 m	kg	*2100	*2100			*3700	*3700				
4,5 m		kg	*2000	*2000	*3050	*3050	*3800	*3800	*3850	*3850			
3,0 m		kg	*2000	*2000	*3300	*3300	4000	4000	*5250	*5250			
1,5 m		kg	*2000	*2000	*3400	*3400	*4350	*4350	*6150	*6150			
0,0 m		kg	*2200	*2200	*3650	*3650	*4750	*4750	*6800	*6800	*5650	*5650	
-1,5 m	kg	*2500	*2500	*3350	*3350	*4750	*4750	*6550	*6550	*7700	*7700	*3850	*3850
-3,0 m	kg	*2850	*2850			*3850	*3850	*5500	*5500	*7800	*7800		

## Standard- och tillbehörsutrustning

### Motor

Komatsu SAA4D107E-5 dieselmotor med turboladdad common rail direktinsprutning	●
Överensstämmer med EU steg 5	●
Sugande kylfläkt	●
Automatiskt förvärmningssystem	●
Överhettningsskydd för motorn	●
Automatisk motorvarvtalsänkning	●
Justerbar tomgångsavstängning	●
Motorstart kan lösenordsskyddas på begäran	●
Batteri 2 × 12 V / 125 Ah	●
Generator 24 V / 85 A	●
Startmotor 24 V / 4,5 kW	●

### Hydraulsystem

Elektroniskt lastavkännande hydraulsystem med stängt centrum (E-CLSS) (HydrauMind)	●
Gemensam styrenhet för pump och motor (PEMC)	●
Väljarsystem för 6 arbetslägen; power, lyft/precision-läge, hammare, ekonomi, redskap Power och redskap Economy	●
PowerMax-funktion	●
Justerbar PPC-manöverspakar för sticka, bom, skopa och sväng, med glidande proportionalreglage för redskap samt 5 extra knappar, med F-N- R-väljare	●
Extra hydraulkrets (HCU-B)	●
Extra hydraulkrets (HCU-C)	○
Förlängning HCU-C till HCU-D	○
Komatsu integrerad redskapskontroll (KIAC)	○
Elektroniskt styrt lastdämpningssystem (ECSS)	○
Förberedd för hydrauliskt snabbfäste	○

### Undervagn

Parallella schaktblad (fram och/eller bak) med cylinderskydd	○
2 eller 4 stödben med cylinderskydd, individuellt justerbara	○
Differential med begränsad slirning (LSD)	○
Däck dubbelmontage 10.00-20 16 PR	○
Däck dubbelmontage Bandenmarkt grävmaskin 315/70 R22.5	○
Däck dubbelmontage Nokian 10-20 (L5)	○
Enkeldäck Michelin 18.00-19.5	○
Däck Bandenmarkt Grader 315/70 R22.5	○
Dragkrokar	○
Skärmar	○

### Hytt

SpaceCab™; ROPS, högt trycksatt och visköst monterad förarhytt med tonade rutor av säkerhetsglas, stort takfönster med solskydd, uppdragningsbar vindruta med låsanordning, borttagbar nedre ruta, främre vindrutetorkare med intermittenta egenskaper, solskydd, cigarettändare, askkopp, bagagehylla, golvmatta	●
Uppvärmd luftfjädrat förarsäte med svankstöd, armstöd och rullbälte	●
Automatisk klimatanläggning	●
12 / 24 V strömförsörjning	●
Flaskhållare och tidningsfack	●
Värme- och kylbox	●
Justerbar rattstång	●
Premium komfortstol	○
DAB+ radio med Bluetooth®, USB, AUX och handsfree-paket	○
Uppvärmd, justerbar, dämpad förarstol	○
Nedre vindrutetorkare	○
Regnavvisare (inte med OPG)	○
Joystickstyrning	○

### Säkerhetsutrustning

KomVision surround kamerasystem	●
Signalhorn	●
Överlastvarning	●
Låsbart tanklock och skydd	●
Akustiskt köralarm	●
Stora ledstänger, backspeglar	●
Batterifrånskiljare	●
Säkerhetsventiler bom	●
Säkerhetsventil för stickan	●
Säkerhetsventil för 2-delad bom	●
Rasskydd frontruta, förarskydd klass II (FOPS)	○
Rasskydd tak, förarskydd klass II (FOPS)	○
Akustiskt köralarm (vitt brus-version)	○

### Belysningsystem

Standard halogenarbetslapppaket	●
LED-arbetslapppaket	○
Avancerat LED-arbetslapppaket	○
Roterande varningsljus	○

**Service och underhåll**

Automatisk bränsleluftning	●
Luftfilter av dubbelelementtyp med dammindikator och automatisk dammfrånskiljning	●
Komtrax – Trådlöst Komatsu övervakningssystem (4G)	●
Flerfunktions videokompatibel färgmonitor med Equipment Management and Monitoring System (EMMS) och effektivitetsvägledning	●
Verktyg	●
Komatsu Care – ett serviceschema för Komatsus kunder	●
Smörjblock	●
Central smörjanläggning	○

**Drivning & bromsar**

Helautomatisk 3-växlad växellåda som kör genom främre och bakre planetaxlar	●
Pendlande framaxel (10°) med automatisk och manuell cylinderlåsning	●
Farthållare	●
2,55 m brett undervagn	●
2,75 m brett undervagn	○
20, 25 eller 35 km/h hastighetsbegränsning	○
Transmissionskydd	○
Automatisk grävbroms	○

**Arbetsutrustning**

Monobom	○
Tvådelad bom	○
2100 mm; 2500 mm; 3000 mm armar	○
Gripklo	○
Lehnhoff snabbfästen	○
Lehnhoff skopor	○

**Övrig utrustning**

Standard motvikt	●
Elektrisk tankningspump med automatisk avstängning	●
Verktygslåda för enkelchassi	●
Extra verktygslåda för chassi	○
Biologiskt nedbrytbar olja för hydraulsystem	○
Speciallackering	○
Nummerskylthållare	○

Ytterligare utrustning på begäran

- standardutrustning
- tillbehörsutrustning

Detta specifikationsblad kan ange redskap och tillbehörsutrustning som inte finns att tillgå i ditt område. Hör med din lokala Komatsu-importör om delar du behöver. Material och tekniska data kan komma att ändras utan föregående information.

---

Din Komatsu-partner:



**Söderberg & Haak Maskin AB**  
Box 504, 245 25 Staffanstorp • Tel: 046-25 92 00  
mail@sodhaak.se • www.sodhaak.se

**KOMATSU**

komatsu.eu

