

Modell 4017 RS - II

TELESKOPLADER

Europe **JLG**®



Leistung

Nenntragfähigkeit	4000 kg
Maximale Hubhöhe	17,1 m
Last bei max. Höhe	2500 kg
Last bei max. Reichweite (Stabilisatoren abgesenkt)	500 kg
Fahrgestellnivellierung	10°
Hubgeschwindigkeit (Ausleger eingefahren)	
Aufwärts	20,9 s
Abwärts	16,6 s
Auslegergeschwindigkeit (aus-/eingefahren)	
Ausgefahren	24,3 s
Eingefahren	18,5 s
Max. crowd	3,7 s
Max. dump	3,5 s
Max. Fahrgeschwindigkeit	20,0 km/h
Motor	55,4 kW 3-Gang
Zugkraft (geladen)	72 kN
Außenwenderadius über Reifen	3,92 m
Betriebsgewicht	11620 kg

Technische standarddaten

Motor

Marke und Modell	Deutz TCD 3.6 L4
Anzahl der Zylinder	4
Hubraum	3,6 l
Bruttoleistung des Motors	55,4 kW
Maximales Drehmoment bei 1600 UpM	390 Nm
Kraftstofftank-Füllmenge	150 l

Getriebe

- 3 Vorwärts-/Rückwärtsgänge Power shift (F/R)
(1. Gang 5 km/h, 2. Gang: 12 km/h, 3. Gang: 25 km/h)

Achsen

- Trunion-Lenkachsen mit montiertem Planetengetriebe
- Integrierter Lenkzylinder
- Leistungsstarke Sperrdifferentialfunktion an der Vorderachse

Bremsen

- Betriebsbremsen sind innenliegende Ölbadlamellenbremsen an der Vorderachse
- Servo-Betriebsbremse
- Hydraulische Standbremse

Reifen

- Standard Mitas 14,00-24 TG02

Kabine

- Voll verglaste EROPS/FOPS-Allwetterkabine
- Mechanische 2-Wege-Verstellung für Sitz mit Federung

Vierradantrieb und -lenkung

- Servolenkung mit Drehknopf
- Zweiradlenkung / Vierradlenkung / Diagonalfahrt mit Tastenauswahlfunktion

Instrumente

- Wartungsanzeige
- Tankanzeige
- Stundenzähler
- Wassertemperaturmesser
- Rechter Neigungs- und Schwinghebel
- Teleskop-Arbeitsbühne und Joystick-Einhebelbedienung



Hydraulik-System-Gerät

Füllmenge	100 l
-----------	-------

- Pumpentyp: Zahnradpumpe
- Maximaler Zahnradpumpen-Förderstrom beträgt 100 l/min
- Sekundärer Hydraulikförderstrom - ununterbrochen 100 l/min

Zubehör und Optionen

- Klimaanlage (optional)
- Stabilisatoren
- Scheinwerfer
- Laststabilitätsanzeige (LSI)
- Fahrgestellnivellierung
- Roof Wiper (optional)
- Drehbare Rundumleuchte
- Hintere Anhängerkupplung (optional)

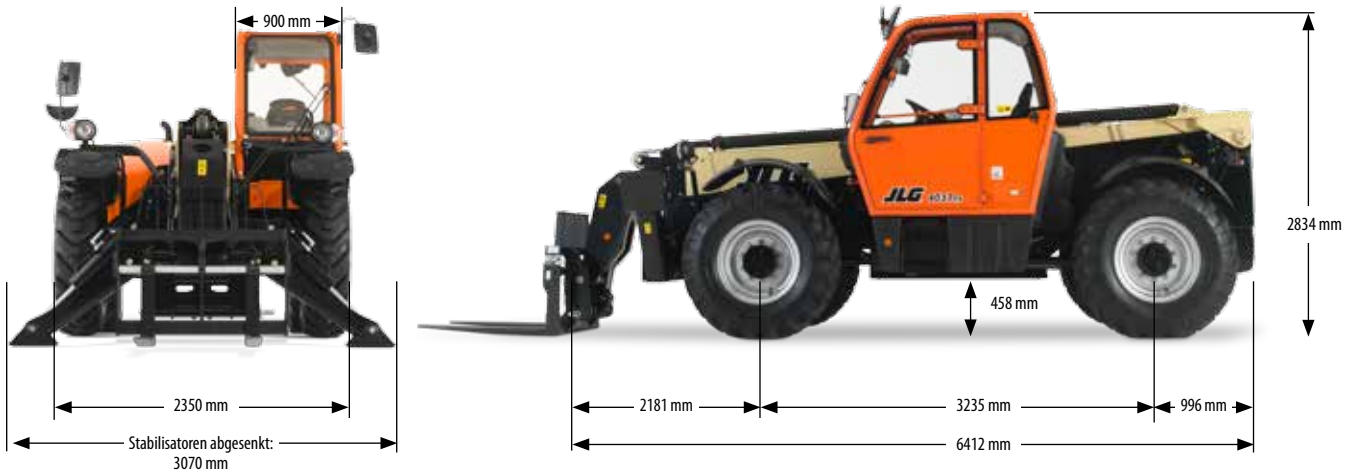
Anbaugeräte

Standard:	
Standardunterwagen	4000 kg
Standardwechsler	Mechanischer Wechsler
Palettengabel (4000 kg)	1200 mm x 50 mm x 100 mm
Optional:	
Digging Bucket	2,45 m, 0,8 m ³
4-in-1-Schaufe	2,4 m, 1,0 m ³
Leichtgutschaufel	2,45 m, 1,8 m ³
Lasthaken	4000 kg
Auslegertraverse	3,4 m, 1000 kg

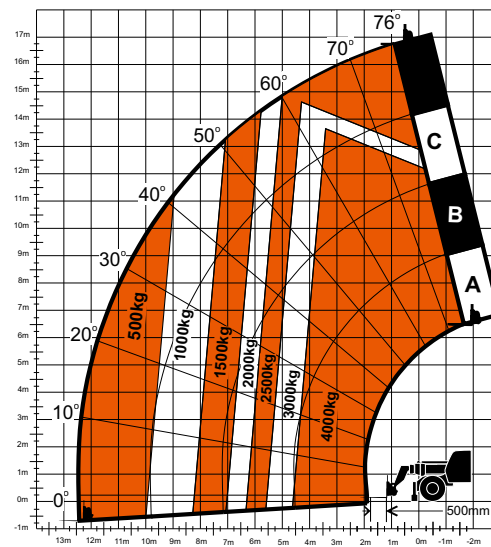
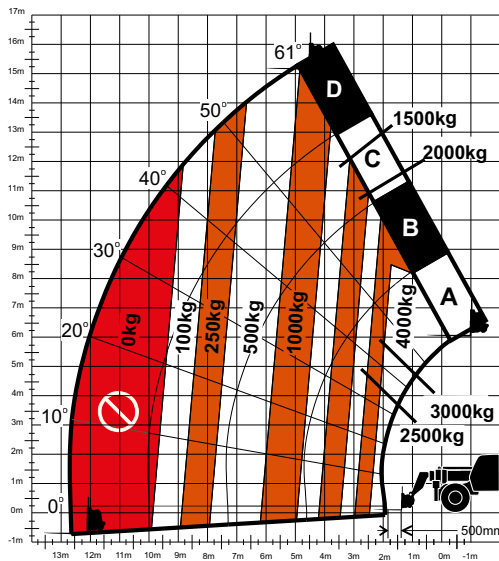
Modell 4017 RS - II

TELESKOPLADER

Abmessungen



Traglasttabelle und Abmessungen



WICHTIG

Alle Abmessungen sind ungefähre Werte. Die angegebenen Nenntragfähigkeiten gelten für Maschinen, die mit einem Unterwagen und Palettengabeln ausgerüstet sind. Die Maschine muss auf ebenem, festen Boden stehen und über unbeschädigte Reifen mit vorschriftsmäßigem Reifendruck verfügen. Die technischen Daten der Maschine und deren Stabilität basieren auf der Nenntragfähigkeit bei bestimmten Auslegerwinkeln und -längen. (Wenn den technischen Daten eine besondere Bedeutung zukommt, sollte die vorgeschlagene Anwendung mit dem Händler besprochen werden.) Die Nenntragfähigkeit darf nicht überschritten werden, um zu vermeiden, dass die Maschine instabil wird. Die Maschine darf nicht nach vorne geneigt werden, um die zulässige Last festzustellen.

Sie dürfen nur von JLG zugelassene Anbaugeräte verwenden. In der Fahrerkabine hängt eine Tabelle mit der Tragfähigkeit einzelner Teleskoplademodelle und Anbaugeräte.

JLG Industries bemüht sich um eine stete Verbesserung seiner Produkte und behält sich Änderungen ohne vorherige Ankündigung vor.

JLG®

JLG Industries, Inc.

Polaris Avenue 63
2132 JH Hoofddorp
Niederlande
Tel: +31 (0)23 565 5665
Fax: +31 (0)23 557 3750
www.jlgeurope.com

**Eine Tochtergesellschaft der
Oshkosh Corporation**