

# 165 ATJ

- Altura de trabajo : 16,50 m
- Alacance máximo : 10,40 m
- 250 kg incluidas 2 personas
- Motor diesel 47 cv/38,5 kw
- Rotación continua
- 4 movimientos simultáneos



4 ruedas motrices  
2/4 ruedas directrices  
y cangrejo



**44**  
segundos



# 165 ATJ



**Capacidad plataforma** .....250 kg  
incluidas 2 personas



**Altura de trabajo** .....16,50 m  
**Altura al suelo**.....14,50 m



**Longitud total** .....7,31 m  
**Longitud (posición transporte)** .....5,45 m  
**Anchura total** .....2,36 m  
**Altura total** .....2,34 m  
**Dimensiones de la cesta** .....1,8 x 1,04m  
**Alcance de trabajo/plomo** 10,40 m/6,78 m  
**Distancia al suelo** .....44,7 cm  
**Radio de giro interno/externo** 1,32/3,67 m



**Rotación de la torreta** .....continua  
**Rotación de la cesta** .....180°  
**Inclinación del brazo pendular** .....140°



**Motor (low emission)**  
PERKINS 903.27 .....47 cv/38,5 kw



**Max. Velocidad de translación** ....4,70 km/h  
**Utilización interior y exterior**  
viento hasta .....45 km/h  
**Tiempo de elevación** .....44 s



**Pendiente admisible** .....37 %  
**Desnivel max. autorizado** .....5° ou 9°



**Depósito hidráulico** .....75 l.  
**Depósito diesel** .....90 l.



**Neumáticos** .....405/70-20  
**Dirección** ..2/4 ruedas directrices y cangrejo



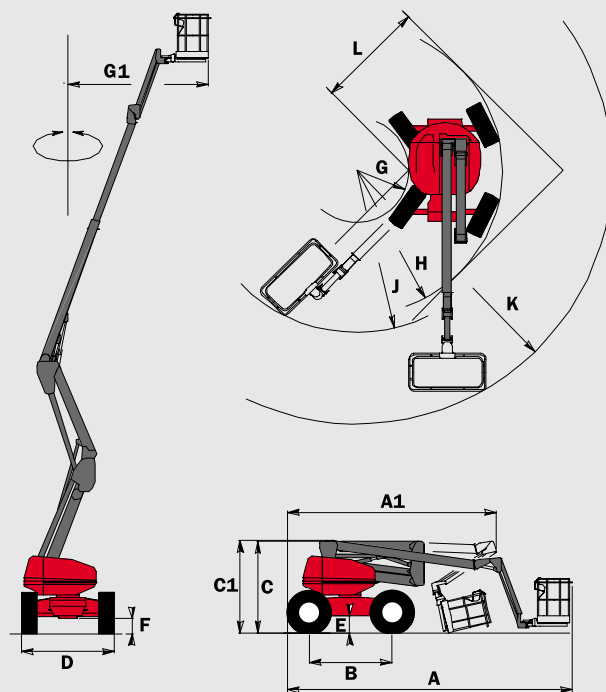
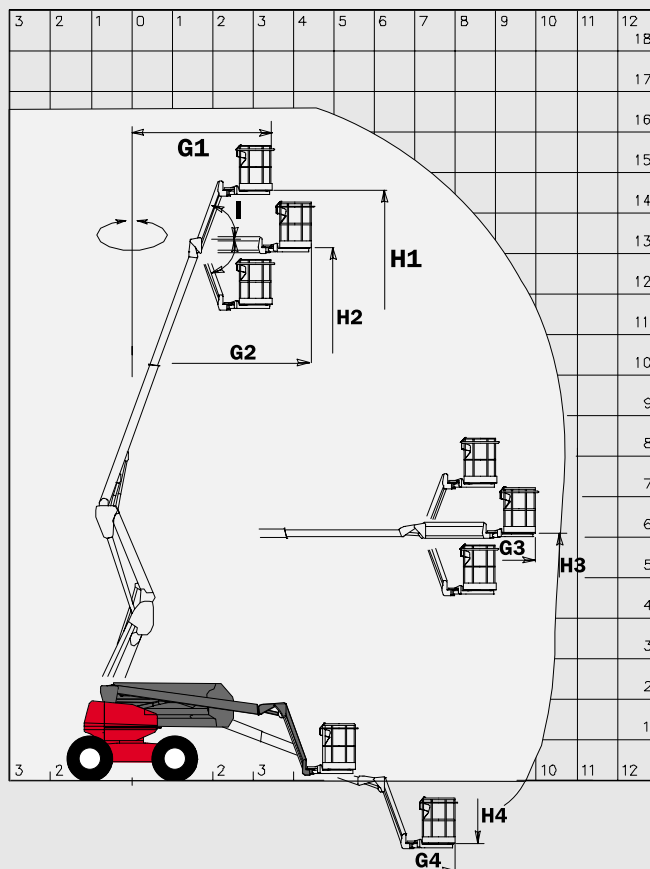
**Peso** .....8450 kg

## Equipamiento de serie

Eje oscilante  
Puente delantero con deslizamiento limitado  
Bloqueo de diferencial  
Mandos proporcionales  
Cuenta horas  
Indicador del nivel de carburante  
Neumáticos de espuma  
Avisador sonoro en la cesta  
Girofaro  
Anillos para colgar  
Bomba de socorro eléctrica  
Prealimentación 220 V en plataforma (cable solo)

## Opciones

Avisador sonoro sobre todos los movimientos  
Faro de trabajo  
Sistema código anti-arranque  
Alimentación 220 V en plataforma



A	7310
A1	5450
B	2100
C	2342
C1	2380
D	2360
E	447
F	375
G	1321
G1	4144
G2	4986
G3	9943
G4	8200
H	3667
H1	14600
H2	13253
H3	6789
H4	-1490
I	70°
J	3841
K	6476
L	2733



Las características indicadas no comprometen a la empresa constructora y pueden ser modificadas sin previo aviso.  
Las máquinas presentadas en este documento pueden incluir ciertas opciones.



MANITOU B.F. S.A.  
B.P.249 - 44158 ANCENIS CEDEX - FRANCIA  
TEL : 33 2 40 09 10 11  
FAX DEPARTAMENTO EXPORTACIÓN : 33 2 40 09 10 97  
www.manitou.com