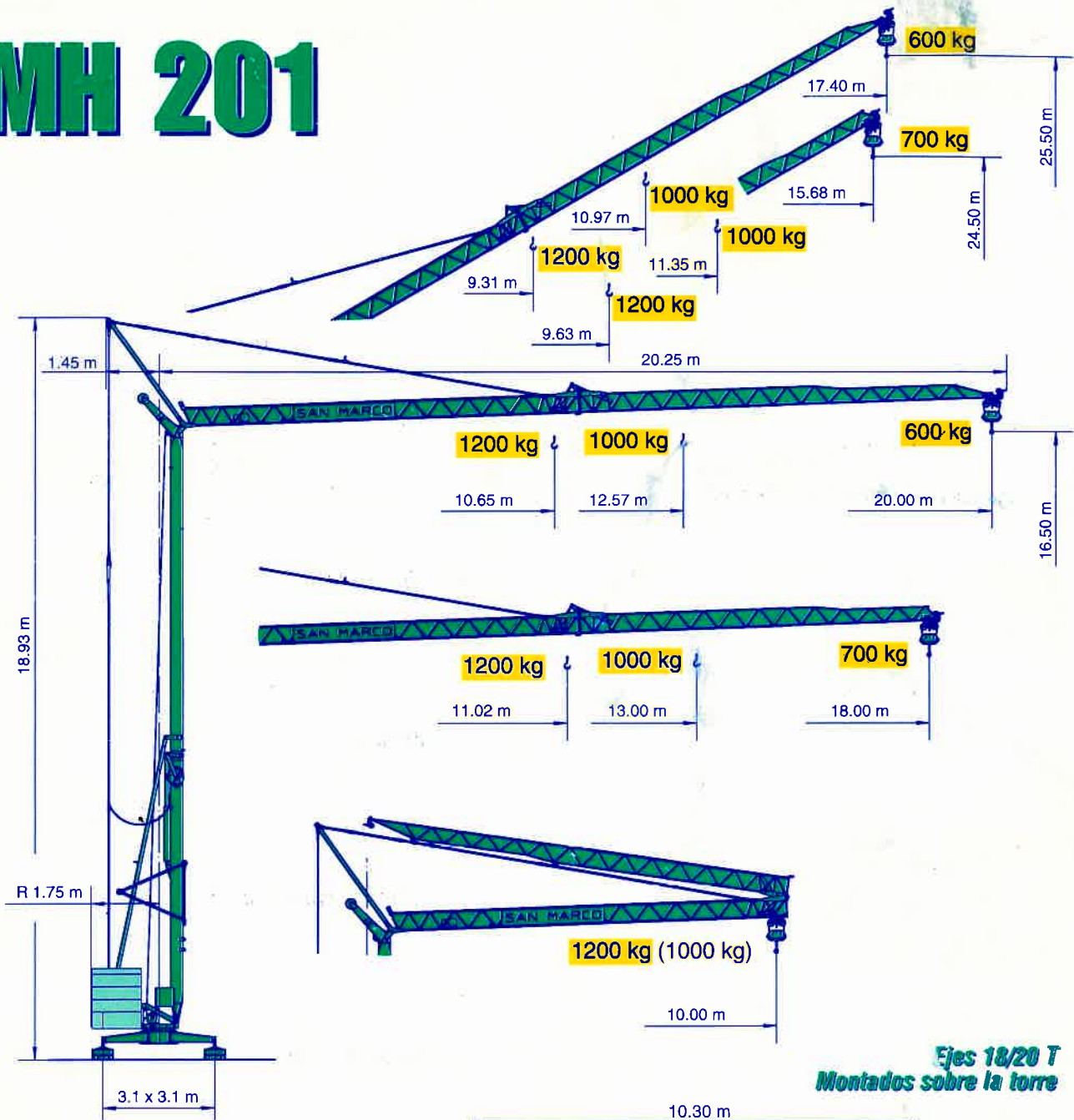


Grua automontante hidraulica

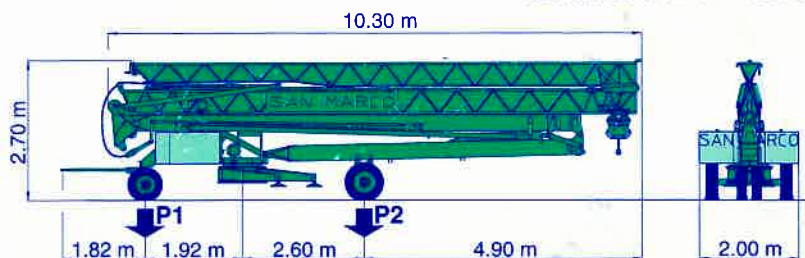
SMH 201



Ejes 18/20 T
Montados sobre la torre

Con ejes y contrapeso de montaje

	P1 3050 Kg	P1 + P2 = 6900 Kg
	P2 3850 Kg	



DIN 15018 H1 B3
ISO 4301



SMH 201

Curvas de carga



Kg	Kg							Kg		
	1200	1100	1000	900	800	700	600			
20	M	m			12.57	13.83	15.40	17.39	20.00	m
	T/MT	m	10.65	11.53	12.57	13.83	15.40	17.39	20.00	m
18	M	m			13.00	14.31	15.94	18.00		m
	T/MT	m	11.02	11.92	13.00	14.31	15.94	18.00		m

M= monofasica
T= trifasica
MT= mono trifasica



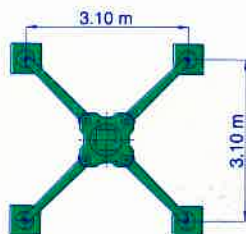
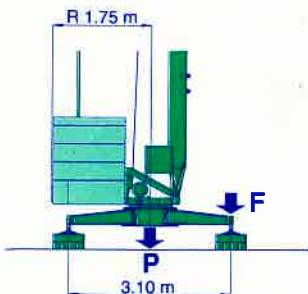
Kg	Kg	
	1200	1000
M		10.00 m
T/MT	10.00	10.00 m



Carro distribuidor

Kg	Kg							Kg		
	1200	1100	1000	900	800	700	600			
20	M	m			10.97	12.06	13.42	15.14	17.40	m
	T/MT	m	9.31	10.07	10.97	12.06	13.42	15.14	17.40	m
18	M	m			11.35	12.49	13.89	15.68		m
	T/MT	m	9.63	10.42	11.35	12.49	13.89	15.68		m

Reacciones - Pesos



F	P	
7.1 t	13.6	En servicio
4.2 t	12.3	Fuera de servicio

DELEGACION

Elevación



M	m/min	kg	kW	Hp
•	11	1000	1.7	2.3
•	22	500	1.7	2.3
T	m/min	kg	kW	Hp
•	6	1200	1.5	2
•	12	1200	2.2	3
•	24	600	3.0	4
MT	m/min	kg	kW	Hp
•	6	1200	1.5	2
•	12	1200/2	2.2	3
•	24	600/2	3.0	4

* Sobre demanda

Carro



m/min	kW	Hp
28	0.75	1

Orientación



tr/min	U/min	rpm	g/min	kW	Hp
0.9	0.6				

Montaje

	kW	Hp
T	1.5	2
MT/M	1.8	2.5

Alimentación eléctrica

	V	Hz
T	380 (± 5%)	50
M	220 (± 5%)	50

Potencia eléctrica necesaria

	V	kW
T	380	5
M	220	3

Máquina protegida y asegurada por la responsabilidad civil de productos todo riesgo.

CONFORME CON LAS DIRECTIVAS:

CEE 89/392; 91/368; 93/44 y 93/68 - CEE 84/534 y 87/405 sobre el nivel acústico - CEE 89/336 sobre la compatibilidad magnética - CEE 73/23 sobre baja tensión.



INTERNATIONAL Srl

COSTRUZIONE GRU - BETONIERE
E ATTREZZATURE EDILI

via Principe Umberto, 42/B - 28021 Borgomanero (No) Italy
tel. 0322 82601 (4 linee r.a.) - fax 0322 846035

http://www.sanmarco-int.com
E-mail:uffici.sanmarco@pn.itnet.it

Especificaciones sujetas a modificaciones sin previo aviso.

95.15.00201.002.0