

MANISCOPIC

MRT 1635 M Series

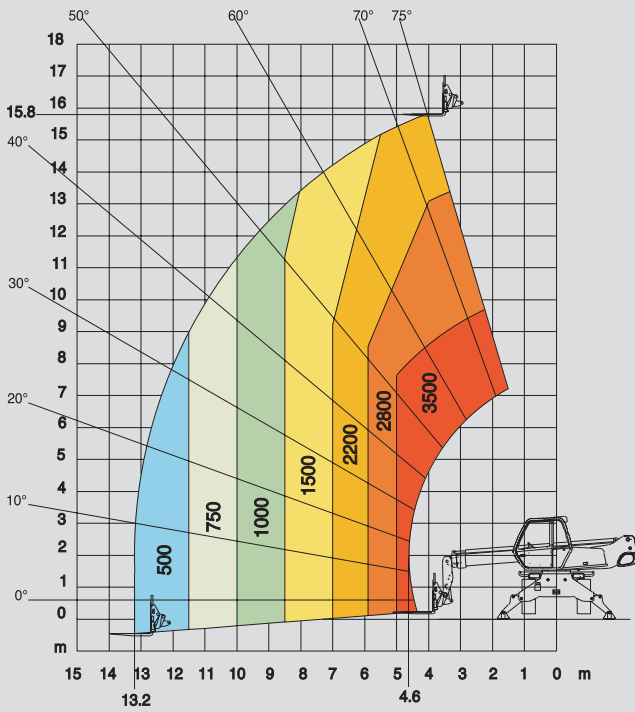


- Altura de elevación : 15,82 m
- Alcance máximo : 13,20 m
- Motor : 101 cv - 74,5 kw
- 4 ruedas motrices y directrices
- Transmisión hidrostática

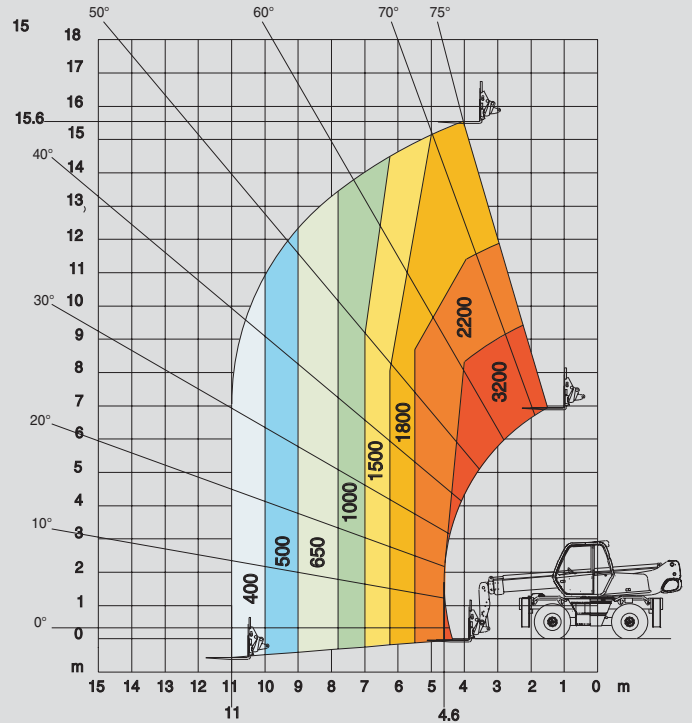
 **MANITOU**

MRT 1635 M Series

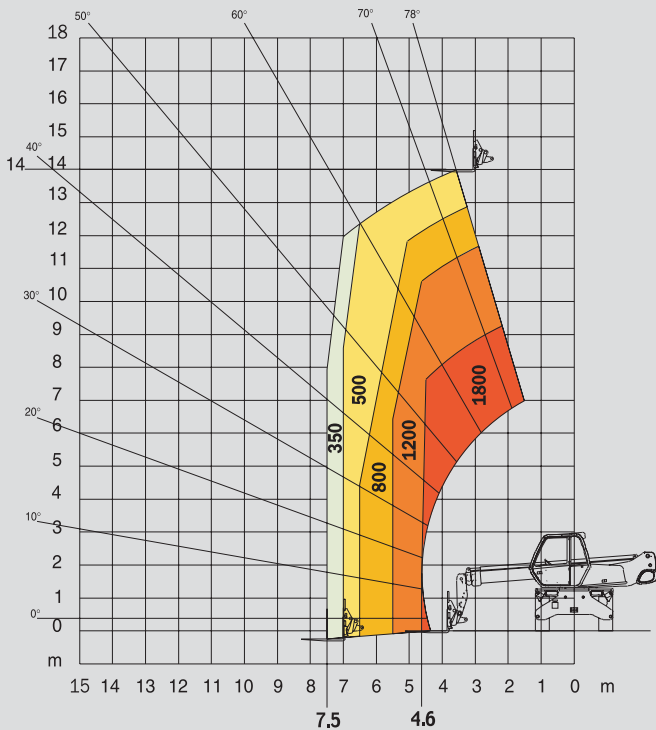
**ROTACIÓN SOBRE ESTABILIZADORES
CON HORQUILLAS**



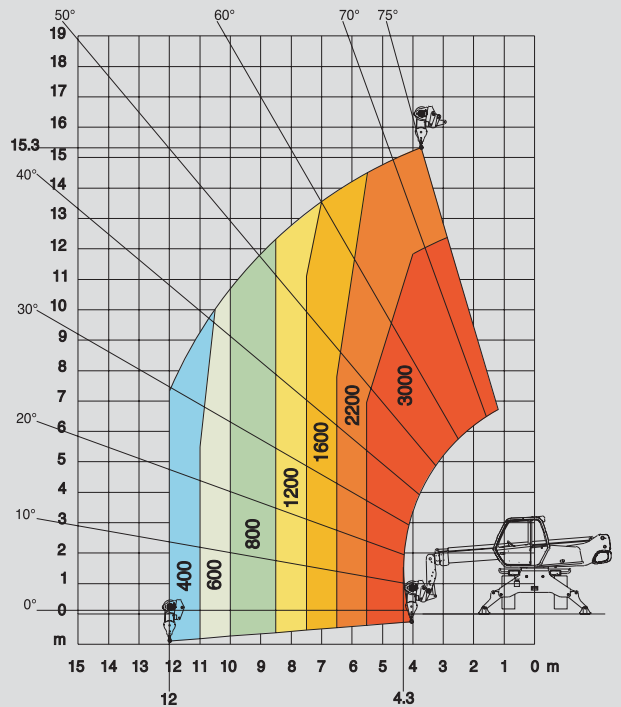
**FRONTAL SOBRE NEUMÁTICOS
CON HORQUILLAS**



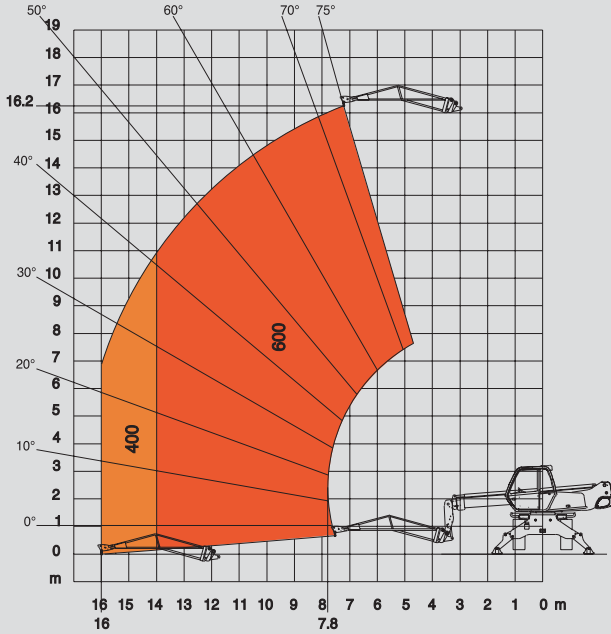
**ROTACIÓN SOBRE NEUMÁTICOS
CON HORQUILLAS**



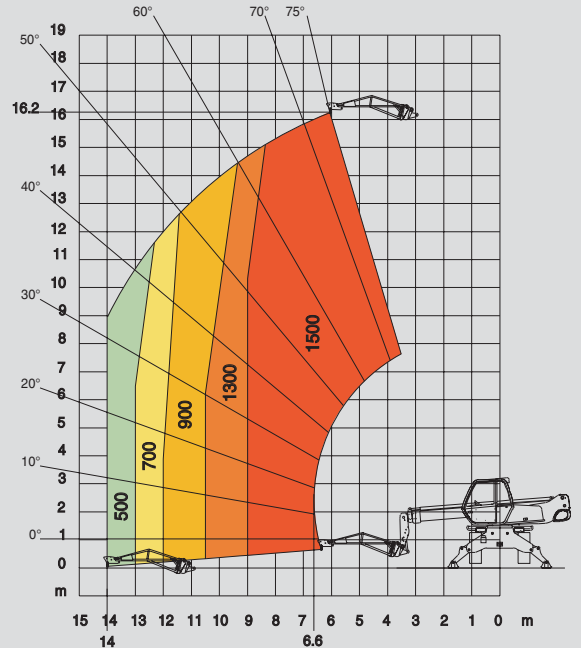
**ROTACIÓN SOBRE ESTABILIZADORES
CON CABRESTANTE 3T**



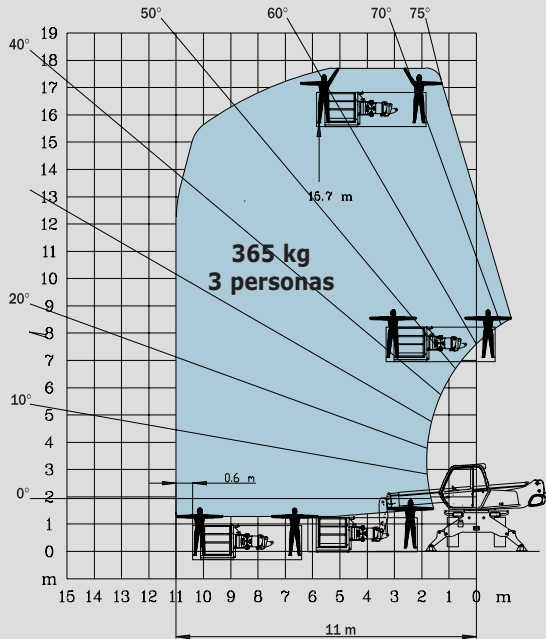
**ROTACIÓN SOBRE ESTABILIZADORES
CON PLUMÍN P 600**



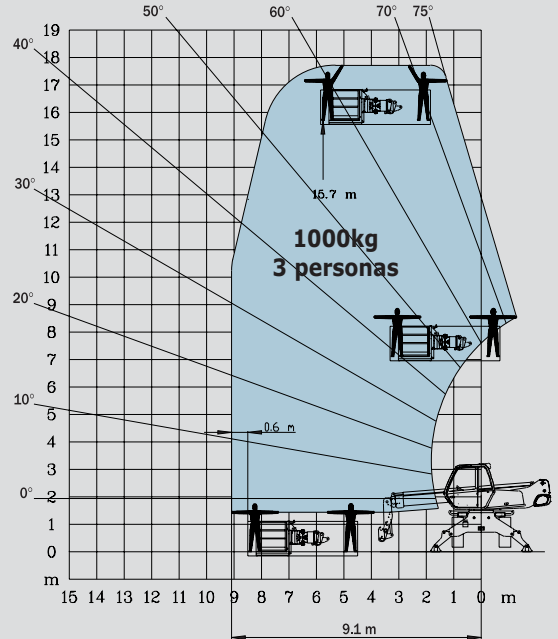
**ROTACIÓN SOBRE ESTABILIZADORES
CON PLUMÍN P 1500**



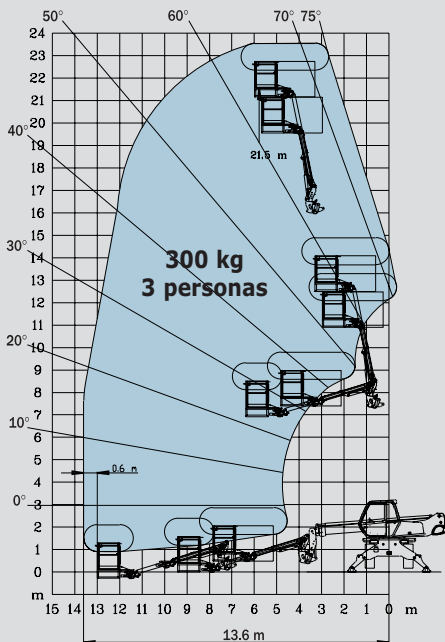
**ROTACIÓN SOBRE ESTABILIZADORES
CON PLATAFORMA ORH ESTANDAR 2.25/4 m**



**ROTACIÓN SOBRE ESTABILIZADORES CON
PLATAFORMA ORH 1000 KG 2.25/4 m**




**ROTACIÓN SOBRE ESTABILIZADORES
CON PLATAFORMA AERIAL JIB**




**Estudio y adaptación de
equipos sobre pregunta**




MRT 1635 *M Series*


 **Capacidad de carga** (sobre estabilizadores).3500 Kg a 500 mm (tálon horquillas)


 **Altura de elevación**15,82 m


 **Neumáticos**
400/70 - 20 14 PR


 **Horquillas** (mm)
Longitud1200
Ancho x espesor.....125 x 45


 **Frenos** multidiscos en baño de aceite con asistencia hidráulica.
Freno de aparcamiento negativo


 **Motor PERKINS**
Tipo1104C.44 T
Cilindrada.....4 cilindros - 4400 cm³
Potencia (ISO/TR 14396)101 cv/74,5 kw
412 Nm a 1400 tr/mn
Refrigeración.....por agua
Inyección.....directa


 **Transmisión**hidrostática (con regulación de potencia)
Inversor de marcha.....electro-magnético
2 velocidades delanteras y traseras
Velocidad de translación25 Km/h


 **Suspensión**
Puente trasero oscilante con bloqueo hidráulico automático en rotación (superior a 15°)


 **4 estabilizadores**
con mandos individuales o simultáneos


 **Rotación 400°**
Torreta montada sobre una corona de dentado interno

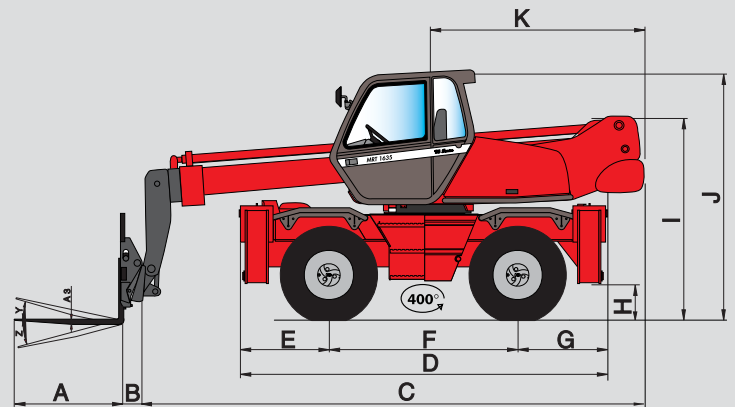
 **Sistema hidráulico**
2 bombas de engranajes.....270 bar/115 l/mn

 **Mandos** : 2 monopalancas de mando electrohidráulico proporcional para todos los movimientos

 **Capacidades**
Sistema de refrigeración.....15 l.
Aceite motor8,1 l.
Aceite hidráulico140 l.
Carburante.....130 l.

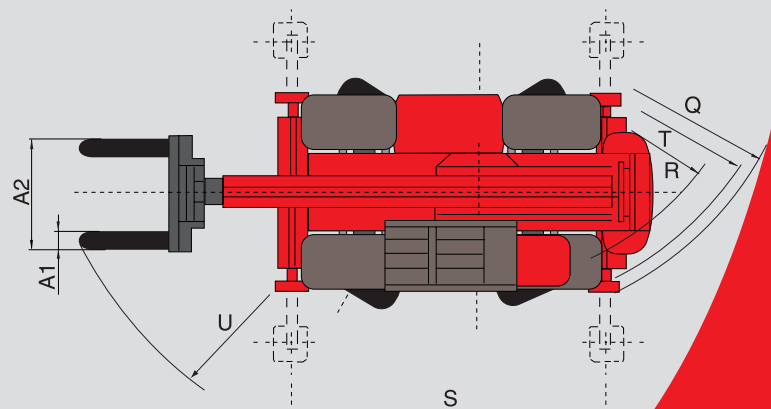
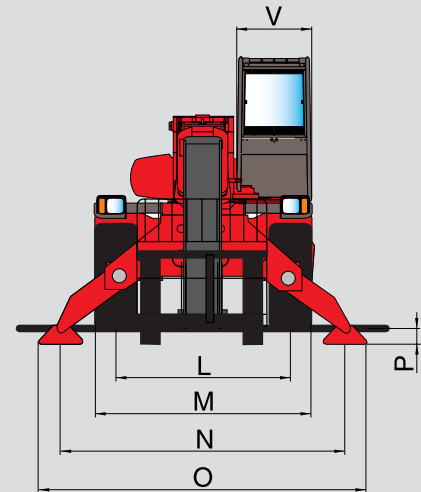
 **Peso total** (con horquillas)12955 kg
Anchura total2,39 m
Altura total2,97 m
Longitud total6,08 m
Distancia al suelo.....0,34 m
Fuerza de tracción9900 daN

 **Controlador de estado de carga en versión standard**
(norma grúa móvil)



A	1200
A1	125
A2	1320
A3	45
B	290
C	6075
D	4330
E	1015
F	2320
G	1015
H	340
I	2375
J	2970
K	2485
L	1930
M	2390
N	3400
O	3800
P	160
Q	3900
R	3410
S	4000
T	3600
U	5520
V	950
Y	12°
Z	105°

mm



Las características indicadas no comprometen a la empresa constructora y pueden ser modificadas sin previo aviso.
Las máquinas presentadas en este documento pueden incluir ciertas opciones.



MANITOU B.F. S.A.

B.P. 249 - 44158 Ancenis Cedex FRANCIA
Tel : 33 2 40 09 10 11 - Fax Departamento Exportacion : 33 2 40 09 10 97
www.manitou.com

700036ES

