

# Modell 3614 RS TELESKOPLADER

# JLG®

**STAGE III B**  
COMPLIANT



## Leistung

Nenntragfähigkeit	3600 kg
Maximale Hubhöhe	14 m
Last bei max. Höhe	3000 kg
Last bei max. Reichweite	150 kg
Fahrgestellnivellierung	10°
Hubgeschwindigkeit (Ausleger eingefahren)	
Aufwärts	14 s
Abwärts	12 s
Auslegergeschwindigkeit (aus-/eingefahren)	
Ausgefahren	17,5 s
Eingefahren	14,0 s
Max. Fahrgeschwindigkeit	25 km/h
Motor:	74,4kW 3-Gang
Zugkraft (geladen)	85 kN
Außenwenderadius über Reifen	3,80 m
Betriebsgewicht	9800 kg

## Technische standarddaten

### Motor

Marke und Modell	Deutz TCD 3.6 L4
Anzahl der Zylinder	4
Hubraum	3,6l
Bruttoleistung des Motors	74,4kW
Maximales Drehmoment bei 1600 UpM	420 Nm
Kraftstofftank-Füllmenge	150 l

### Getriebe

- 3 Vorwärts-/Rückwärtsgänge (F/R) (1. Gang: 5 km/h, 2. Gang: 12 km/h, 3. Gang: 25 km/h)

### Achsen

- Trunion-Lenkachsen mit montiertem Planetengetriebe
- Leistungsstarke Sperrdifferentialfunktion an der Vorderachse
- Integrierter Lenkzylinder

### Bremsen

- Betriebsbremsen sind innenliegende Ölbadlamellenbremsen an der Vorder- und Hinterachse
- Integrierte Ölbadlamellenbremsen an der Vorderachse
- Servo-Betriebsbremse

### Reifen

• Standard	Mitas 15.5/80-24 16ply
• Optional	Goodyear 15,5-25 SGL
	Michelin 400/80-24 Power CL
	Firestone 370/75-28 Duraforce MH

### Kabine

- Voll verglaste EROPS/FOPS-Allwetterkabine
- Mechanische 2-Wege-Verstellung für Sitz mit Federung

### Vierradantrieb und -lenkung

- Servolenkung mit Drehknopf
- Zweiradlenkung / Vierradlenkung / Diagonalfahrt mit Tastenauswahlfunktion

### Instrumente

- Motoröldruckmesser
- Tankanzeige
- Stundenzähler
- Wartungsanzeige
- Wassertemperaturmesser
- Rechter Neigungs- und Schwinghebel
- Teleskop-Arbeitsbühne und Joystick-Einhebelbedienung

## Hydraulik-System-Gerät

Füllmenge	100 l
-----------	-------

- Pumpentyp: Zahnradpumpe
- Maximaler Pumpenförderstrom beträgt 100 l/min
- Sekundärer Hydraulikförderstrom - ununterbrochen 100 l/min

## Zubehör und Optionen

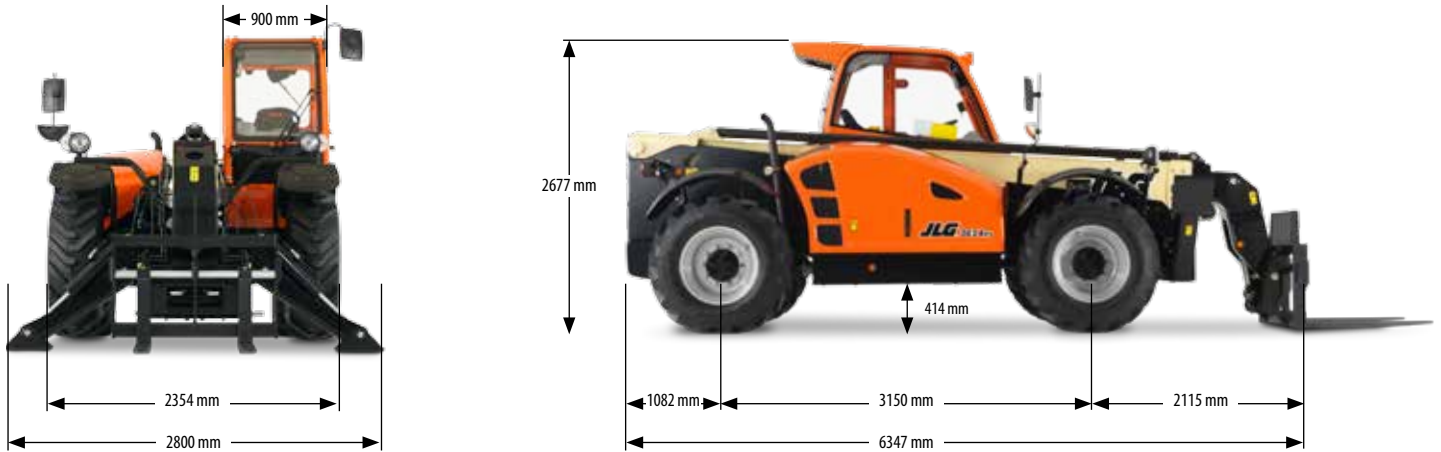
- Klimaanlage (optional)
- Fahrgestellnivellierung
- Scheinwerfer
- Hintere Anhängerkupplung (optional)
- Schutzgitter (optional)
- Stabilisatoren
- Rundumleuchte (optional)
- Laststabilitätsanzeige (LSI)
- Arbeitsscheinwerfer (nur Kabine)

## Anbaugeräte

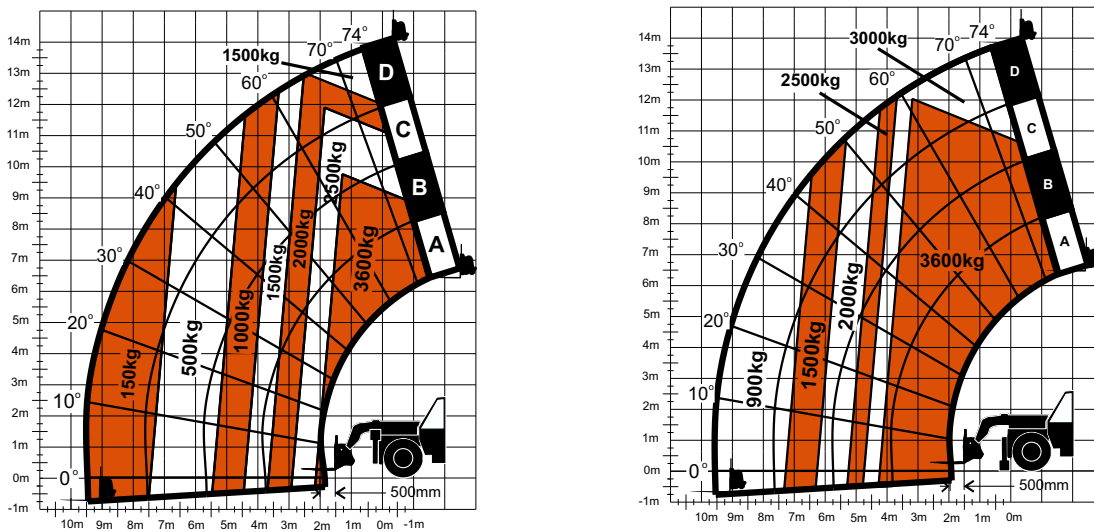
Standard:	
Standardunterwagen	4000 kg
Standardwechsler	Mechanischer Wechsler
Palettengabel (4000 kg)	1200 mm x 60 mm x 100 mm
Optional:	
Wechsler	Manueller Wechsler JCB, Manitou
Betonmischerschaukel	Füllmenge 500 l, 1100 kg
4-in-1-Schaukel	2,4 m, 1,0 m <sup>3</sup>
Leichtgutschaukel	2,45m, 1,8m <sup>3</sup>
Lasthaken	4000 kg
Auslegertraverse	3,4 m, 1000 kg
Kehrmaschine	

# Modell 3614 RS TELESKOPLADER

## Abmessungen



## Traglasttabelle und Abmessungen



## WICHTIG

Alle Abmessungen sind ungefähre Werte. Die angegebenen Nenntragfähigkeiten gelten für Maschinen, die mit einem Unterwagen und Palettengabeln ausgerüstet sind. Die Maschine muss auf ebenem, festen Boden stehen und über unbeschädigte Reifen mit vorschriftsmäßigem Reifendruck verfügen. Die technischen Daten der Maschine und deren Stabilität basieren auf der Nenntragfähigkeit bei bestimmten Auslegerwinkeln und -längen. (Wenn die technischen Daten von besonderer Bedeutung sind, sollte die vorgeschlagene Anwendung mit dem Händler besprochen werden.) Die Nenntragfähigkeit darf nicht überschritten werden, um zu vermeiden, dass die Maschine instabil wird. Die Maschine darf nicht nach vorne geneigt werden, um die zulässige Last festzustellen.

Sie dürfen nur von JLG zugelassene Anbaugeräte verwenden. In der Fahrerkabine hängt eine Tabelle mit der Tragfähigkeit einzelner Teleskoplademodelle und Anbaugeräte.

JLG Industries bemüht sich um eine stete Verbesserung seiner Produkte und behält sich Änderungen ohne vorherige Ankündigung vor.



**JLG Industries, Inc.**

Polaris Avenue 63  
2132 JH Hoofddorp  
Niederlande  
Tel: +31 (0)23 565 5665  
Fax: +31 (0)23 557 3750  
[www.jlgeurope.com](http://www.jlgeurope.com)

**Eine Tochtergesellschaft der  
Oshkosh Corporation**