

# MANIACCESS

## ■ 180 ATJ

- Altura de trabajo : 17.65 m
- Alcance máximo : 10.60 m
- 230 kg incluidas 2 personas
- Motor diesel 45 cv
- Rotación 350°
- 4 movimientos simultáneos
- 4 ruedas motrices
- 4 ruedas directrices



**40**  
segundos

# 180 ATJ



**Capacidad plataforma** ..230 kg incluidas 2 personas  
**Utilización interior y exterior** .....45 km/h



**Altura de trabajo** .....17,65 m  
**Altura al suelo** .....15,65 m



**Alcance de trabajo/plomo** .....10,60 m/7,15 m  
**Longitud total** .....7,77 m  
**Longitud (posición transporte)** .....5,77 m  
**Anchura total** .....2,30 m  
**Altura total** .....2,37 m  
**Dimensiones de la cesta** .....1,80 x 0,80 m  
**Distancia al suelo** .....42,5 cm  
**Radio de giro interno/externo** .....1,32 m/3,66 m



**Rotación de la torreta** .....350°  
**Rotación de la cesta** .....180°  
**Inclinación del brazo pendular** .....140°



**Motor**  
 PERKINS 404 C 22 .....45 cv



**Max. Velocidad de translación** .....6 Km/h  
**Tiempo de elevación** .....40 s



**Pendiente admisible** .....40%  
**Desnivel max. autorizado** .....5° o 9%



**Depósito hidráulico** .....54 l.  
**Depósito diesel** .....52 l.



**Neumáticos** .....12,5 - 18"  
 4 ruedas motrices y 4 rueda directrices



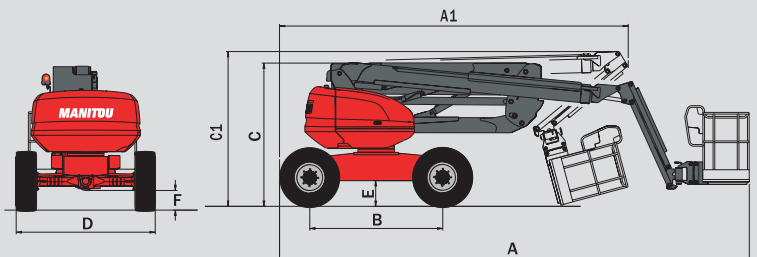
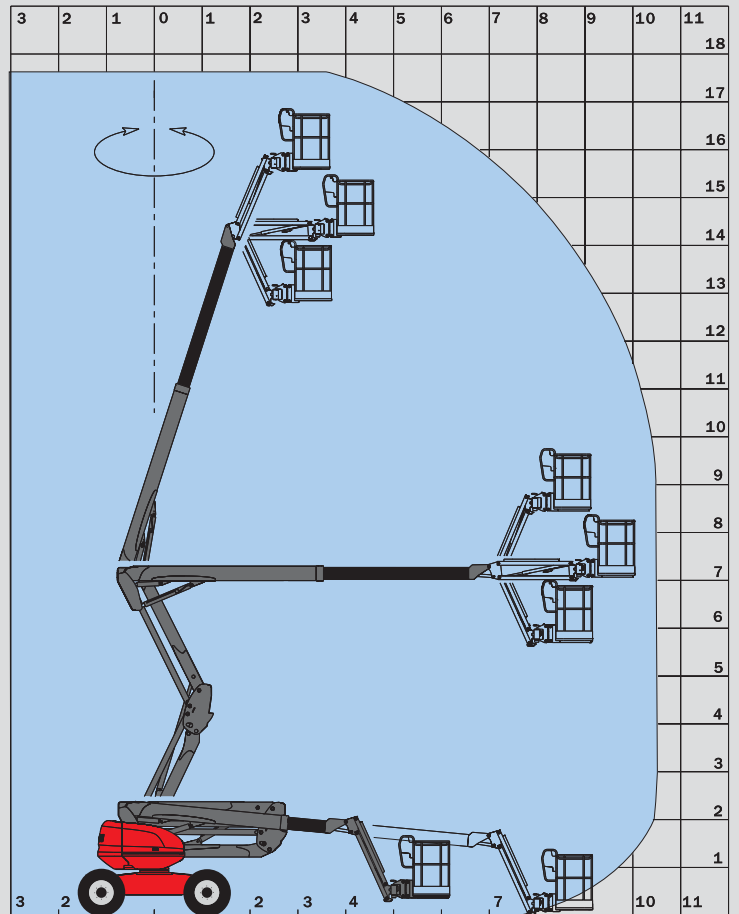
**Peso** .....8090 kg

## Equipamiento de serie

- Mandos proporcionales
- 4 movimientos simultáneos
- Neumáticos de espuma
- Bloqueo de diferencial
- Puente delantero de deslizamiento limitado
- Caja de ayuda al diagnóstico
- Cuenta horas
- Indicador del nivel de carburante
- Avisador sonoro en la cesta
- Girofaro
- Alarma sonora y testigos uminosos de desnivel y sobregarga
- Desbloqueo para desnivel
- Anillas para eslingas
- Bomba de socorro eléctrica
- Prealimentación 230 V
- Pedal hombre muerto
- Caja de herramientas

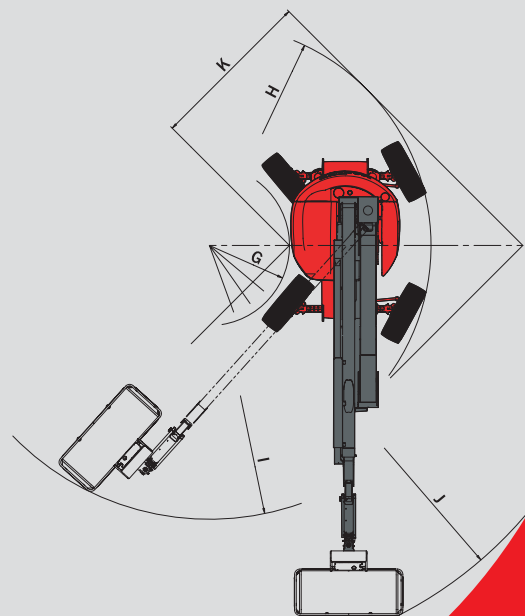
## Opciones

- Eje oscilante
- Rotación continua
- Generador embarcado
- Enchufe 230 V con disyuntor diferencial
- Predisposición para aire comprimido
- Predisposición para agua
- Luz de trabajo
- Pintura especial
- Gran frío - 25°
- Aceite biodegradable
- Señal acústica en todos los movimientos
- Señal acústica para translación
- Recepción CEP
- Harnés de seguridad



A	7775
A1	5770
B	2200
C	2370
C1	2560
D	2300
E	425
F	325
G	1325
G1	3660
G2	4580
G3	10040
G4	9160
H	3665
H1	15700
H2	14250
H3	7150
H4	120
I	4530
J	6875
K	2730

mm



Las características indicadas no comprometen a la empresa constructora y pueden ser modificadas sin previo aviso. Las máquinas presentadas en este documento pueden incluir ciertas opciones.



**MANITOU B.F. S.A.**

B.P. 249 - 44158 Ancenis Cedex FRANCIA  
 Tel : 33 2 40 09 10 11 - Fax Departamento Exportación : 33 2 40 09 10 97  
 www.manitou.com

700183ES

