

CAMIÓN GRÚA BASCULANTE

# HIAB 477

Modelo: Hiab 477 E-8 HiPro  
Número de serie de la grúa: 4770504  
Año de fabricación de la grúa: 2011  
Horas de trabajo: 3.351 h

Modelo de camión: Scania  
Año puesta en circulación: 2007  
Matrícula: 5101 FNP  
Kilómetros: 221.054,4



[transgruma.com](http://transgruma.com) | Tel: +34 914 987 100

**TRANSGRUMA**  
MAGUAYO  
Elevamos su confianza



# HIAB 477

## ESPECIFICACIONES DE LA GRÚA

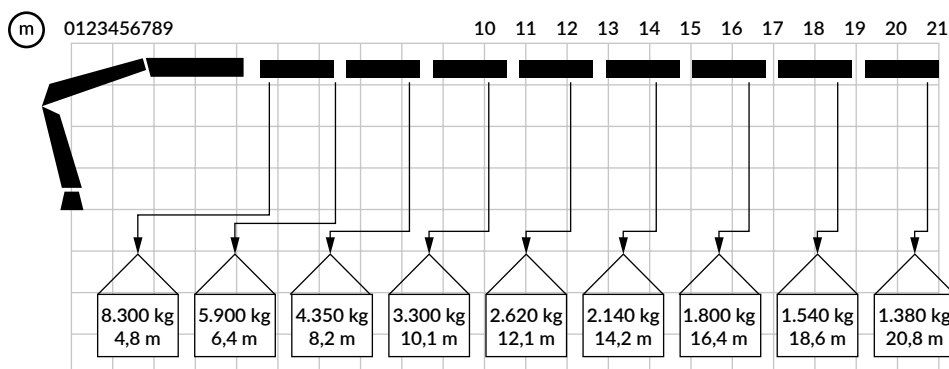
- Accionamiento y control de la grúa mediante radiomando a distancia.
- Cabestrante con capacidad para 2.000 kg. a tiro directo, y 4.000 kg con doble reenvío.
- Alcance máximo horizontal: 23 m. (20,8 hidráulicos + 2,2 m manuales)
- Capacidad de carga máxima a pie de grúa: 8.300 kg.
- Anchura máxima en posición de trabajo: 8 m

## ESPECIFICACIONES DEL CAMIÓN

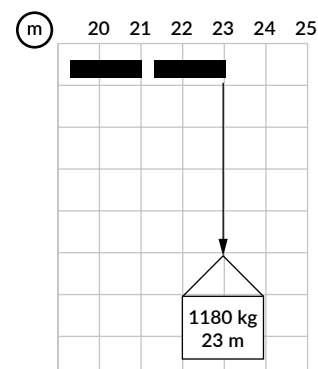
- Anchura del camión: 2,55 m.
- Longitud del camión: 10 m.
- Longitud de la caja: 6,50 m.
- Capacidad de carga: 9.000 kg

## Diagramas de carga

### Alcance Hidráulico



### Alcance Manual



## Dimensiones de la grúa

