

MERKMALE UND LEISTUNGSDATEN

Kabine

- Konform mit den Normen ISO 3449 (FOPS) und ISO 3471 (ROPS).
- Elektro-proportionales Joystick "5 x 1".

Hubarm

- Teleskoparm auf reibungsarmen, einstellbaren Gleitbacken.
- Für maximale Zuverlässigkeit und optimalen Schutz vollkommen im Inneren des Hubarms untergebrachtes hydraulisches Ausfahrssystem.

Geräteträger

- Hydraulische Vorrichtung zum schnellen An-/Abkuppeln „Tac-Lock“ mit Steuerung direkt von der Kabine aus.
- Serienmäßiger doppelt-wirkender Zusatzsteuerkreis mit Schnellanschlüssen für die Bedienung der Anbaugeräte mit hydraulischen Funktionen.

Lastgabeln (Option)

- Schwimmend gelagert: Länge 1200 mm. Querschnitt 130 x 50 mm.
- Der Achsabstand der Gabeln ist manuell von 450 bis 1050 mm einstellbar.

Abstützungen

- Vier bewegliche Abstützungen mit Hydraulikantrieb.
- Eingefahren befinden sie sich innerhalb der Gesamtbreite der Maschine.

Lenkung

- Vier lenkbare Räder mit automatischer Resynchronisierung bei Verlust der Fluchtung und Auswahl von drei Lenkarten von der Kabine aus.

Motor

- 4-Zylinder Turbo-Version Deutz- Dieselmotor mit geringer Schadstoffemission (Euro 2) und Direkteinspritzung, Wasserkühlung und einer Leistung bei 2400 Umd/Min (97/68/CE) von 74,9 kW (102 PS).

Antrieb

- Hydrostatischer Antrieb mit elektronischer Regelung.
- Automatische und kontinuierliche Beschleunigung der Geschwindigkeit von Null auf Höchstgeschwindigkeit durch einfaches Betätigen des Gaspedals.
- 2-Gang-Schaltung.
- Finger-Touch-System für die Umkehr der Fahrtrichtung, ohne die Hände vom

Lenkrad zu nehmen.

- Permanenter Allradantrieb.
- Portalachsen für größere Bodenfreiheit.

Niveauegleich (S Modelle)

- Hydropneumatisch an beiden Achsen.

Bremssystem

- Betriebsbremse mit Scheiben an allen vier Rädern und Wirkung auf die Abtriebswellen der Differentiale.
- Feststellscheibenbremse (automatisch sperrend bei Motorstillstand) mit hydraulischer Steuerung des Entriegelns und Wirkung auf die Hauptantriebswelle.

Hydraulikanlage

- Pumpe mit variablem Durchfluss und Load-Sensing-Steuerung.
- Maximaler Durchfluss bei Betrieb: 108 l/min.
- Betriebsdruck: 210 bar.

Elektrische Anlage

- 12 V, Batterie mit 100 Ah und Lichtmaschine mit 90 A.
- Komplette Straßenbeleuchtung.
- Manueller Batterie Hauptschalter (automatisch als Option).

Fassungsvermögen der Tanks

- Hydraulikanlage: 120 l
- Diesel: 150 l
- Hydrostatöl: 12 l
- Motoröl: 8,5 l
- Kühlflüssigkeit: 12 l

Reifen

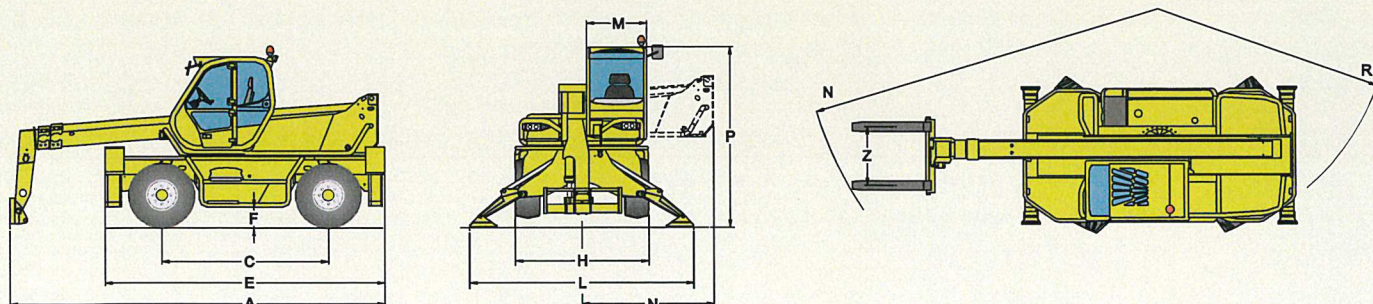
- 405/70-20PR

Eine Auswahl an Optionen

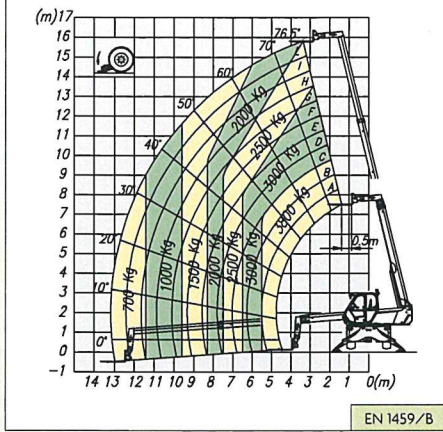
- Reifen 18-19.5 16PR.
- Differentialsperre hinten.
- Vier Arbeitsscheinwerfer auf der Kabine (zwei vorn und zwei hinten).
- Manuelle Klimaanlage.

ROTO		38.16 S	38.16	38.14 S	38.14	50.10 S	ROTO	38.16 S	38.16	38.14 S	38.14	50.10 S		
Gewicht							Abmessungen							
Leergewicht (mit Gabeln)	kg	12080	11730	11920	11570	11780	A	mm	6240	6240	5565	5565	5340	
Leistungsdaten							C	mm	2760	2760	2760	2760	2760	
Max. Tragfähigkeit	kg	3800	3800	3800	3800	5000	E	mm	4645	4645	4645	4645	4645	
Max. Hubhöhe	m	15,7	15,7	13,8	13,8	10,4	F ⁽¹⁾	mm	350	350	350	350	350	
Max. Ausladung	m	13	13	11	11	7,6	H	mm	2240	2240	2240	2240	2240	
Max. Höhe bei max. Tragfähigkeit	m	9,8	9,8	9,7	9,7	9,1	L	mm	3750	3750	3750	3750	3750	
Ausladung bei max. Tragfähigkeit	m	5,5	5,5	5,5	5,5	4,8	M ⁽²⁾	mm	995	995	995	995	995	
Tragfähigkeit bei max. Höhe	kg	2500	2500	2500	2500	4000	N	mm	2220	2220	2220	2220	2220	
Tragfähigkeit bei max. Ausladung	kg	700	700	1100	1100	2000	P	mm	2850	2850	2850	2850	2850	
Drehung des Oberwagens	Grad	415	415	415	415	415	R	mm	3920	3920	3920	3920	3920	
Motor mit geringer Schadstoffemission (Euro 2)		4-Zylinder Turbo						S	mm	6000	6000	5380	5380	5230
Leistung bei Umd/min (97/68/CE)	kW/PS	74,9/102						Z	mm	850	850	850	850	850
Geschwindigkeit							⁽¹⁾ ± 65 mm (S Modelle). Niveauegleichszylinder in Mittelstellung. ⁽²⁾ Innere Nutzbreite.							
1. Gang	km/h	16	7	16	7	16								
2. Gang (selbstbegrenzte Geschwindigkeit)	km/h	40 ⁽¹⁾	20	40 ⁽¹⁾	20	40 ⁽¹⁾								

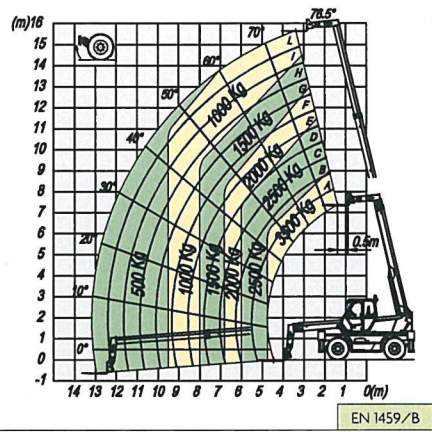
⁽¹⁾ Auf Wunsch.



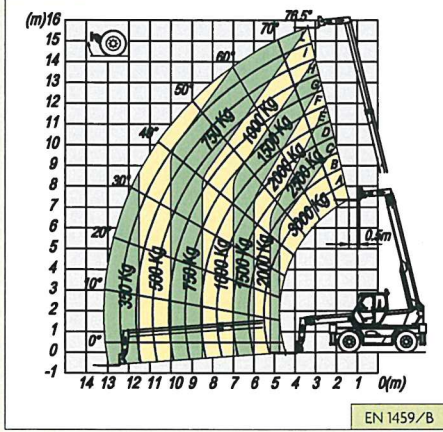
Roto 38.16 S und 38.16 - Mit Lastgabeln auf Abstützungen - Drehung über 415°



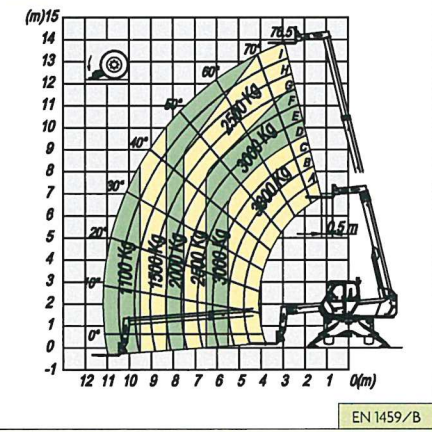
Roto 38.16 S - Mit Lastgabeln auf Rädern - nach vorn



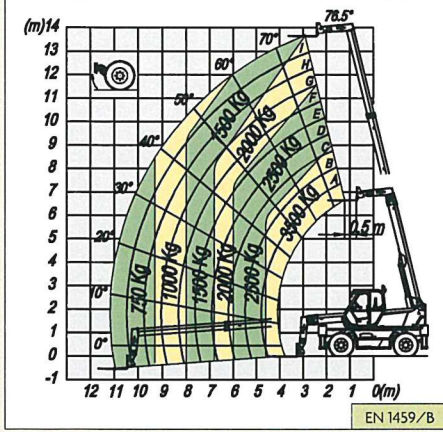
Roto 38.16 - Mit Lastgabeln auf Rädern - nach vorn



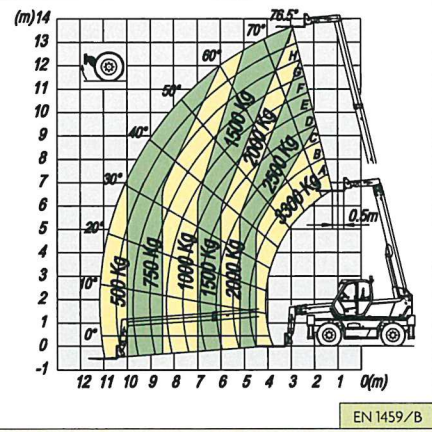
Roto 38.14 S und 38.14 - Mit Lastgabeln auf Abstützungen - Drehung über 415°



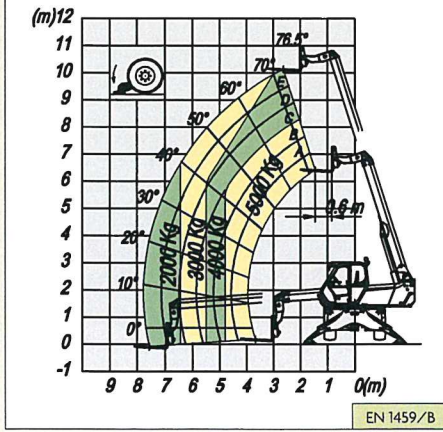
Roto 38.14 S - Mit Lastgabeln auf Rädern - nach vorn



Roto 38.14 - Mit Lastgabeln auf Rädern - nach vorn



Roto 50.10 S - Mit Lastgabeln auf Abstützungen - Drehung über 415°



Roto 50.10 S - Mit Lastgabeln auf Rädern - nach vorn

